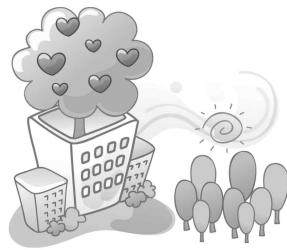


11

산림청



[산림청 총괄표]

부처명	사업명	지원분야	연구수행 주체	지원목적	개발단계	연구개발 기간 (개월)	'13년 정부 투자규모 (억원)	'13년 과제당 평균지원 규모 (백만원)	'13년 신규 과제 공고 예정일	페이지
산림청	임업기술 연구개발사업	이공계 전 분야	대학(4년제 이상, 이공계 대학), 국·공립 연구기관, 출연연, 중소기업, 비영리법인 등	연구개발, 기반구축, 인력양성, 지역혁신, 국제협력, 산업기술개발	기초연구, 응용연구, 개발연구	24~84	163	230	3월	970
산림청	Golden Seed 프로젝트	생명과학, 농림수산식품	대학, 연구소, 기업, 기타연구기관 등	산업기술개발	개발연구	48~108	349.5	319	-	978
소계	2개 사업									

임업기술연구개발사업

부 처	담당부서	담당자
삼림청	산림정책과	고낙삼 사무관

(전화 : 042-481-4137, E-mail : f4045@forest.go.kr)

구 분	분류내용
(1) 지원분야	이공계 전분야
(2) 연구수행주체	대학(4년제이상 이공계 대학), 국·공립 연구기관, 출연연, 중소기업, 비영리법인 등
(3) 지원목적	연구개발, 기반구축, 인력양성, 지역혁신, 국제협력, 산업기술개발
(4) 연구개발단계	기초연구, 응용연구, 개발연구
(5) 연구개발기간	24개월~84개월
(6) '13년 정부투자규모(억원)	163억원
(7) '13년 과제별 평균지원 금액(백만원)	230백만원

1. 사업개요

사업목적

- 산·학·연의 창의적이고 혁신적인 연구개발 지원을 통해 산림현장 기술적 애로사항 해결
- 산림과학 분야의 기초연구 지원을 통해 세계 수준의 연구인력 양성 및 R&D network 구축 증진
- 현장실용연구를 통해 산림과학기술 개발사업의 효율성을 제고하고 지역의 산림현장 문제 해결 및 산림소득 증진에 기여

□ 사업목적

- ‘과학기술을 통한 창조산업 육성과 국민행복 구현’을 선도하는 세계 산림선진국 수준의 산림과학 기술력 확보
- 산림분야 민간부문의 동반성장을 통한 미래 성장 동력 창출 기반 마련

□ 지원방향

- 미래 생물자원전쟁에 대비하여 산림유전자원의 조사, 보호, 육성 및 활용을 위한 연구개발 투자 확대
- 국가 안위와 국민생활의 안정을 위하여 산림재해 예방·방지·복구기술 개발 지원
- 산림자원의 활용도 제고를 위한 기술 분야의 방향 전환
 - ※ 신 수요를 고려한 ICT, BT, NT 첨단기술의 융합기술 위주
- 삶의 질 향상 요구에 따른 문화·휴양·산림치유 등 산림서비스 기능 향상을 위한 연구 분야 확대

2. 지원대상분야

□ 산림과학 기초연구 지원사업

- 산림분야 대학(학과)에서 산림 및 임업에 관한 기초연구를 자체적으로 수행할 수 있도록 연구수행체계 구축을 지원하여 전반적인 기초역량을 강화하고 미래 산림관리의 주역이 될 수 있는 세계 수준의 인력 양성을 지원하고자 추진하며, 산림 자원조성·관리, 단기 임산소득원 개발, 임산자원의 효용가치 증진, 도시숲 관리 분야, 산림생물다양성 증진, 국제산림협력 등에서 매년 일정 분야를 공모, 지원하는 사업

□ 임업특정연구개발사업

○ 기획연구과제(지정공모)

- 산림정책 목표 달성, 현장의 기술적 애로해결 및 산림과학 연구의 기반 강화를 목적으로 기술개발 목표, 개발내용과 범위, 개발기간 및 비용 등을 지정하여 공모(Top-down)하는 방식으로 추진하는 과제

○ 자유공모과제

- 산업체, 대학, 연구소 등의 기술개발 활동을 지원할 수 있는 기술개발과제로서 산업화 가능성이 인정되고 기술적·경제적 파급효과가 큰 실용화기술 개발을 목적으로, 연구자가 기술개발목표, 개발내용, 연구기간 및 비용 등을 자유롭게 선택하여 응모(Bottom-up)하는 방식으로 추진하는 과제

3. 신청자격

□ 지원대상

○ 산림과학 기초연구 지원사업

- 임학, 산림자원학, 임산공학, 조경학 전공 학과(부)를 주축으로 하는 사업단 구성을 원칙으로 함.

○ 임업특정연구개발사업

- 연구과제의 실시주체는 국·공립 연구기관, 대학, 산업체, 정부 출연연구기관 등으로 구성된 산·학·연 공동연구팀을 원칙으로 함.

□ 지원자격

○ 산림과학 기초연구 지원사업

- 사업단에 참여하는 교수 수는 5인 이상, 석/박사과정 대학원생 및 박사후 연수생의 수는 10인 이상(총 15인 이상)이 되어야 함.
- 참여하는 교수의 연구실적은 최근 3년간 평균 KSCI급 논문이 1편 이상

- 2~3개 대학(필요시 산업체도 참여 가능)이 컨소시엄을 구성하여 신청도 가능함. 단, 주관기관 소속 인원이 35%를 넘어야 함.

○ 임업특정연구개발사업

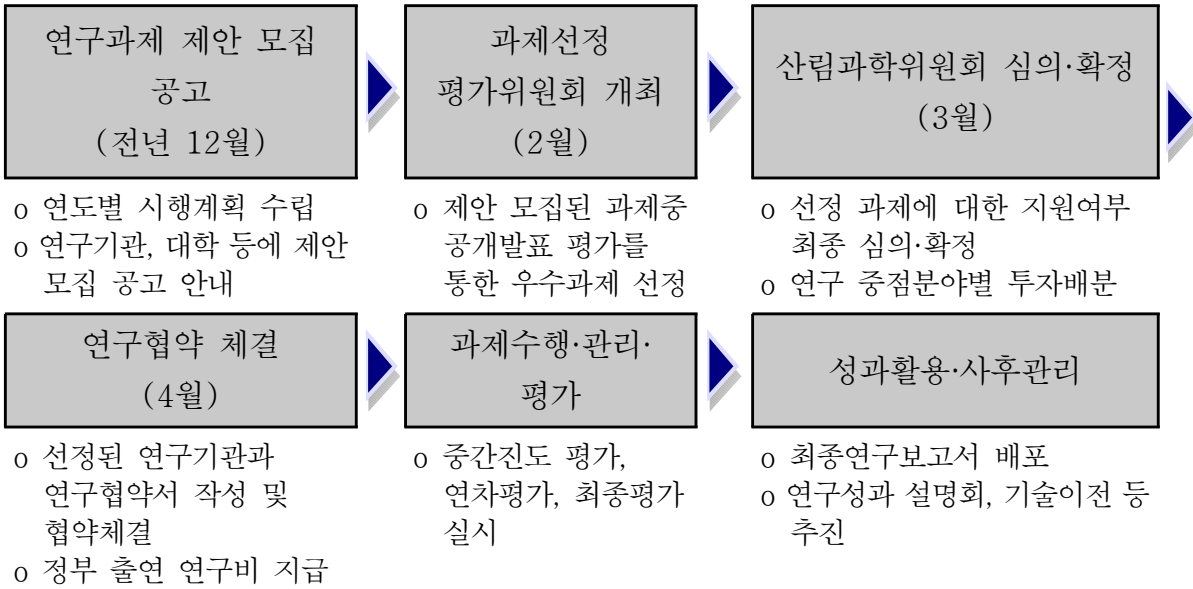
- 국·공립연구기관(지방자치단체 소속 산림과학관련 연구기관 포함)
- 고등교육법 제2조의 규정에 의한 대학·산업대학·전문대학 및 기술대학
- 정부에서 출연하고 있는 연구기관 또는 재단법인
- 중소기업기본법시행령 제3조의 규정에 의한 중소기업
- 독립가, 임업후계자, 신지식 임업인 및 산림관련 비영리법인
- 그밖에 산림청장이 연구과제 수행능력이 있다고 인정하는 자

4. 지원내용 및 지원조건

□ 지원내용

구 분	지원기간	정부 지원한도	비 고
산림과학기초 연구지원	5~7년	35~45억원	○ 단계평가 등을 통하여 계속 지원여부 결정
기획과제 (지정공모)	2~5년	최대 10억원 이내	○ 연차평가 등을 통하여 계속 지원여부 결정 ○ 산업체의 참여시 대기업은 총연구 개발비의 50% 이상, 중소기업은 총연구개발비의 25% 이상 부담 단, 중소기업의 범위는 상시근로자 500인 미만(매출액 500억원 미만)을 기준으로 함.
자유공모과제	3년 이내	최대 4억원 이내	상 동

- 선정방식 : 지원자격을 갖춘 기관들을 중심으로 공모



지원조건

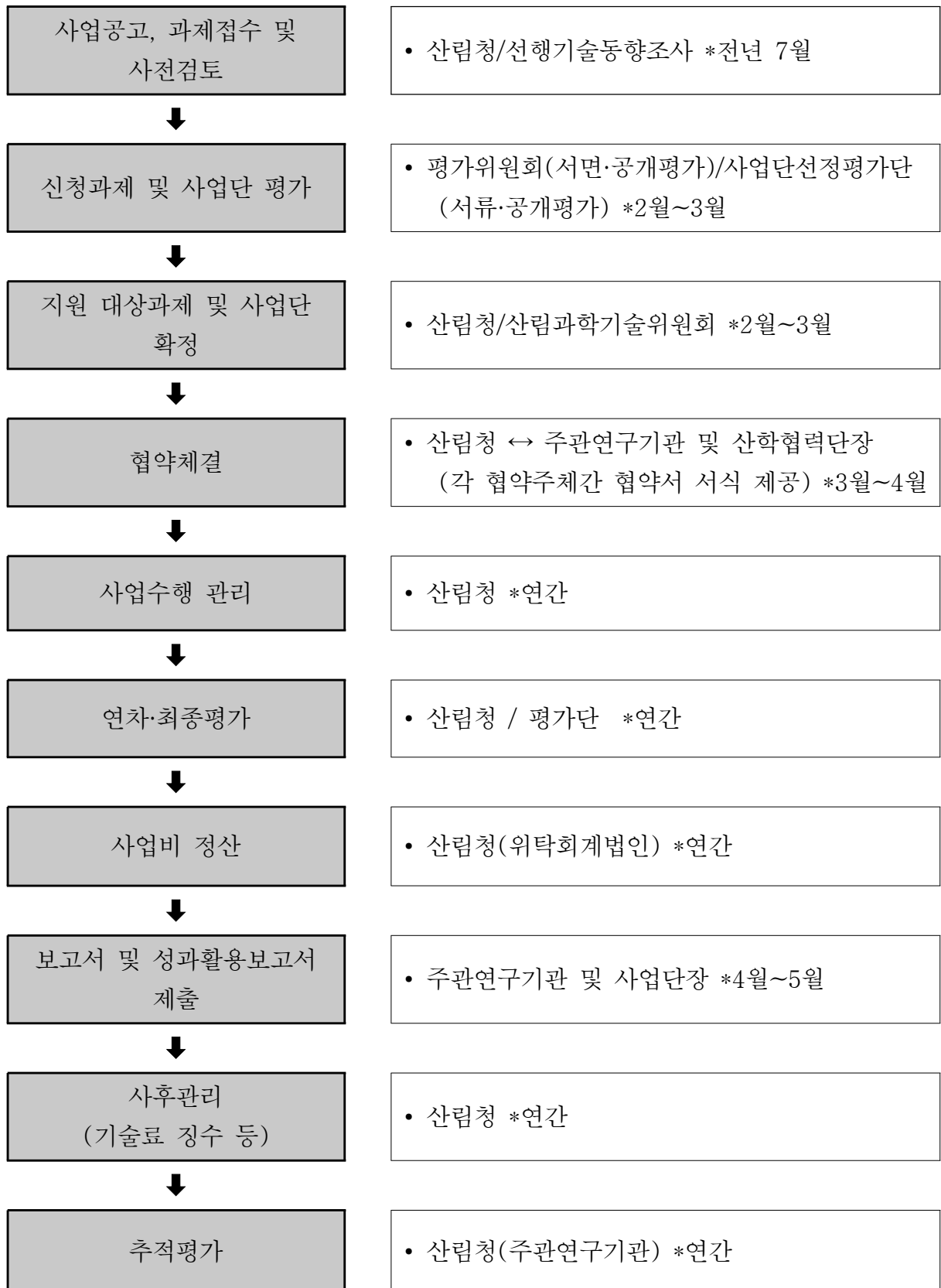
- 국고지원금(100%)+기업체 부담금(기업체 참여 시)

5. 추진체계 및 절차

추진체계

- 산림청 : 기본방향 설정, 예산 확보/지원, 평가기본계획 수립 및 시행

□ 추진절차



6. 추진일정

□ 월별 추진일정

월별	업 무 추 진
1월	<ul style="list-style-type: none"> ▶ '12~'16 국가재정운용계획(중기재정계획) 작성 ▶ 국가연구개발사업 2012년도 연구성과 조사·분석자료 제출 ▶ 현안연구과제 수요조사 ▶ NTIS과제정보 및 성과정보 입력 ▶ 2012성과계획 실적자료 제출 ▶ 산림과학기술기본계획 2013년도 시행계획 작성
2월	<ul style="list-style-type: none"> ▶ 2013년도 신규 기획과제 접수 ▶ 2014년도 요구예산 사전 설명 ▶ 국가연구개발사업 2012년도 연구성과 기여율 조정
3월	<ul style="list-style-type: none"> ▶ 2013년도 산림과학기술개발사업 공고('13.3.~'13.5., 30일 이상) ▶ 2013년도 신규 기획과제 선정평가 및 협약 ▶ 2014년도 기획과제 수요조사 ▶ 임업특정연구과제 연차평가 및 재협약 : 39과제(사업단 5, 기획 20, 자유공모 13)
4월	<ul style="list-style-type: none"> ▶ 임업특정연구과제 최종평가 : 18과제(사업단 1, 기획 4, 자유공모 13)
5월	<ul style="list-style-type: none"> ▶ 종결과제 최종보고서(안) 검토 : 임업특정연구 18과제 ▶ 연구개발사업 관련 규정 재정비
6월	<ul style="list-style-type: none"> ▶ 제1차 산림과학기술위원회 (2013년도 추진사업 보고 등)
7월	<ul style="list-style-type: none"> ▶ 산림과학기술개발사업 특허동향조사 kick-off(특허청)
8월	<ul style="list-style-type: none"> ▶ 임업특정연구과제 현장실태 조사
9월	<ul style="list-style-type: none"> ▶ 지방임업연구기반 조성사업 현장 모니터링
10월	<ul style="list-style-type: none"> ▶ 산림과학기술개발 심포지엄
11월	<ul style="list-style-type: none"> ▶ 소속연구기관 2014년도 연구설계검토요청서 요청
12월	<ul style="list-style-type: none"> ▶ 2014년도 연구설계검토요청 의견수렴 통보 및 반영결과 요청 ▶ 소속연구기관 2013년도 연구사업 자체평가 결과 요청 ▶ 제2차 산림과학기술위원회(2013년도 사업성과 의결) 개최

7. 제출서류

과제별

- 연구계획 신청 및 선정 : 연구계획서(연구업적 등 포함), 협약체결
- 선정 이후 사후관리 : 결과보고서(연구비 집행결과내역 포함), 연차보고서

기관별 : 과제별 제출에 대한 기관 확인

8. 관련자료

관련규정

- 산림기본법 제24조(임업기술의 진흥)
- 산림자원의 조성 및 관리에 관한 법률 제34조(산림과학 기술기본 계획 수립 등)
- 과학기술기본법 제5조(지방 과학기술 진흥 종합계획) 및 제15조(기초과학의 진흥), 제23조(과학기술 인력의 양성 활용)
- 산림과학기술 기본계획(2008~2017)

〈문의처〉

- 정 부 : 산림청 산림정책과 고낙삼 사무관
(Tel : 042-481-4137, E-mail : f4045@forest.go.kr)

Golden Seed 프로젝트

부 처	담당부서	담당자
농림축산식품부	종자생명산업과	이상준 사무관

(전화 : 044-201-247, E-mail : widelight@korea.kr)

부 처	담당부서	담당자
해양수산부	양식산업과	김영신 서기관

(전화 : 044-200-5633, E-mail : youngshin@korea.kr)

부 처	담당부서	담당자
농촌진흥청	연구운영과	이건휘 연구관

(전화 : 031-299-2626, E-mail : leejhwi@korea.kr)

부 처	담당부서	담당자
산림청	산림경영소득과	이영선 사무관

(전화 : 042-481-4208, E-mail : lee009@forest.go.kr)

구 분	분류내용
(1) 지원분야	생명과학, 농림수산식품
(2) 연구수행주체	대학, 연구소, 기업, 기타연구기관 등
(3) 지원목적	산업기술개발
(4) 연구개발단계	개발연구
(5) 연구개발기간	48개월~108개월
(6) '13년 정부투자규모(억원)	349.5억원
(7) '13년 과제별 평균지원 금액(백만원)	319백만원

1. 사업개요

□ 개요

○ 사업 목적

- 글로벌 종자시장의 선점을 통한 종자강국 실현 및 민간 종자산업 기반 구축을 위한 국가 전략형 수출 및 수입대체 종자 개발

* Golden Seed는 금값 이상의 가치를 가진 고부가가치 종자를 의미

○ 사업 목표

- 2020년 종자수출 2억 달러 및 2030년 종자수출 30억 달러 달성 기여
- 수출시장 개척용 종자 개발 및 품종보호 전략종자 기술 개발

2. 지원대상 분야

□ 우수 농림축수산 생산 기술 확대 및 종자 육성

- 채소종자사업단(5개 품목) : 고추, 배추, 무, 수박, 파프리카
- 원예종자사업단(6개 품목) : 양배추, 양파, 토마토, 버섯, 감귤, 백합
- 수산종자사업단(4개 품목) : 넙치, 전복, 바리과, 김
- 식량종자사업단(3개 품목) : 벼, 감자, 옥수수
- 종축사업단(2개 품목) : 돼지, 닭

3. 신청자격

연구기관 신청자격

- 국·공립 연구기관
- 「특정연구기관 육성법」제2조에 따른 연구기관
- 「정부출연연구기관 등의 설립·운영 및 육성에 관한 법률」에 따라 설립된 정부출연연구기관 또는 「과학기술분야 정부출연연구기관 등의 설립·운영 및 육성에 관한 법률」에 따라 설립된 과학기술분야 정부출연연구기관
- 「고등교육법」제2조에 따른 학교
- 대통령령으로 정하는 기준에 해당하는 기업부설연구소
- 「민법」이나 다른 법률에 따라 설립된 법인인 연구기관
- 그 밖에 대통령령으로 정하는 농림수산식품과학기술 분야의 연구기관 또는 단체

4. 지원내용 및 지원조건

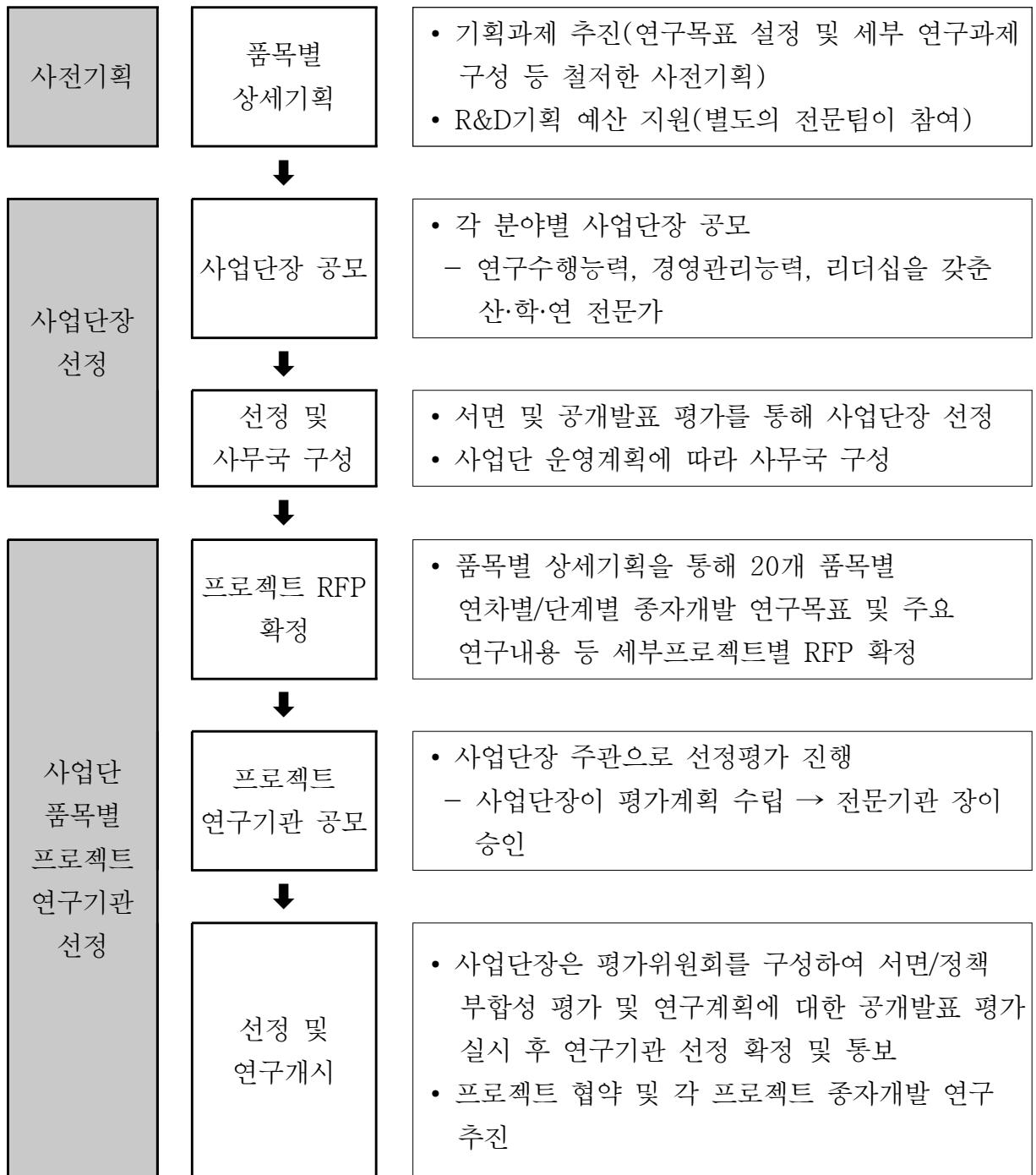
지원내용

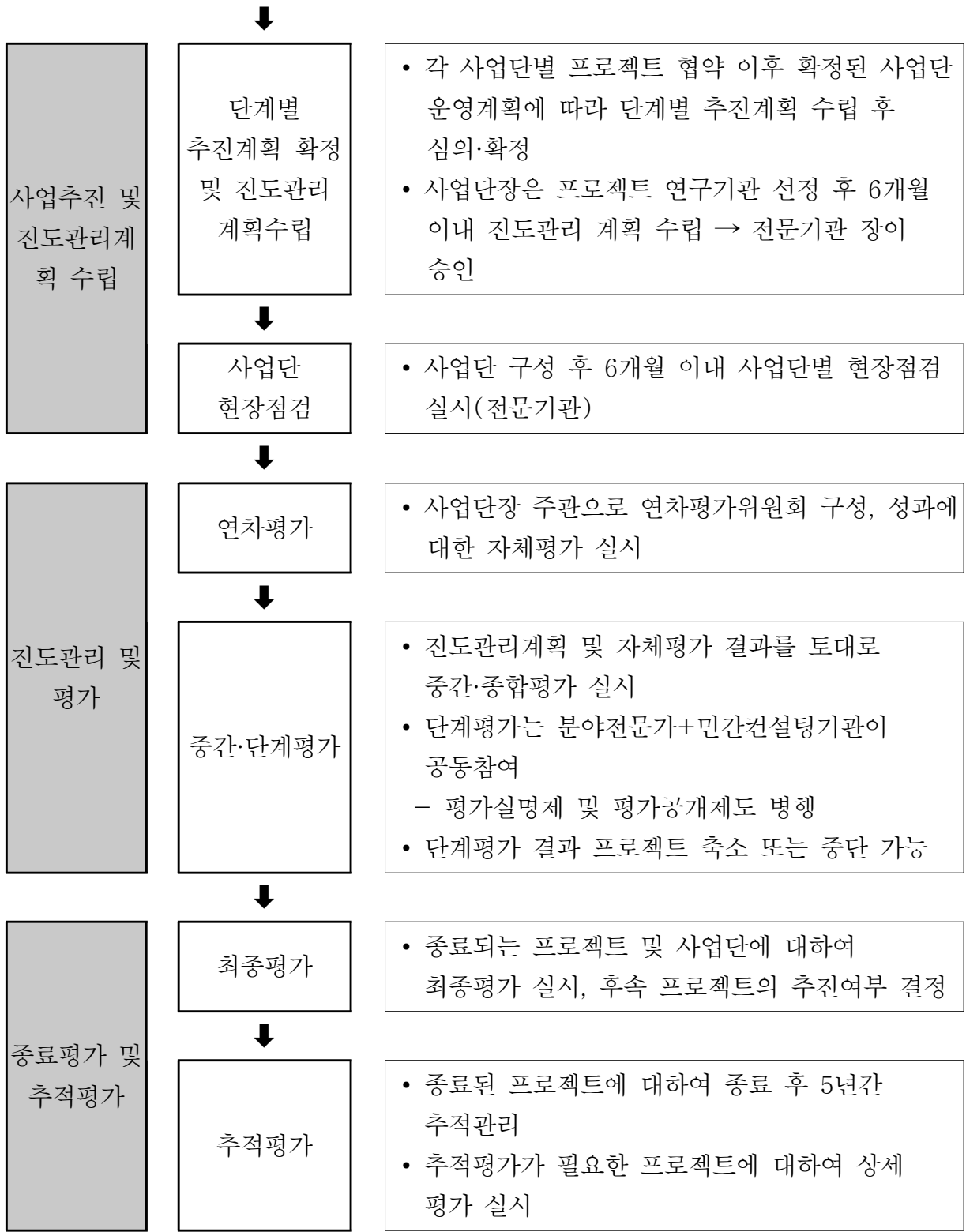
- 사업 수행주체 : 농림축산식품부·해양수산부·농진청·산림청·농림수산식품 기술 기획평가원(Golden Seed 프로젝트 운영지원센터)
- 지원규모 및 기간 : 4,911억원(정부* 3,985 + 민간 926), 10년('12년~'21년)
* 정부 398,500백만 원 = 농식품부 216,500 + 해수부 74,800 + 농진청 97,200 + 산림청 10,000
- 지원형태 : 국고 출연 100%(대기업 50%, 중소기업 25% 이상 Matching)

□ 지원조건

○ 연차별 평가결과에 따라 계속 지원 여부 결정

5. 추진체계 및 절차





6. 추진일정

1분기	2분기	3분기	4분기
<ul style="list-style-type: none"> • GSP 사업단장 선정 및 사무국 구성 • GSP 품목별 상세계획 확정 	<ul style="list-style-type: none"> • GSP 사업단별 프로젝트 공고 및 선정평가 	<ul style="list-style-type: none"> • GSP 품목별 프로젝트 선정 및 연구 개시 	<ul style="list-style-type: none"> • GSP 사업단 진도관리 계획(안) 수립 및 현장점검

7. 제출서류

프로젝트 연구기관 선정 시

○ 공통제출서류

- 프로젝트연구개발계획서, 과제수행에 대한 프로젝트 연구기관 확인서, 유사·중복성 검토의견서 등

○ 해당 시 제출서류

- 기업체 프로젝트연구기관 사전조사표 확인서, 국·공립 연구기관 승인서, 보안등급제안서 등

선정이후 관리 시

○ 진도관리보고서, 연차실적계획서, 최종보고서, 연구개발비 사용실적보고서, 연구개발결과 활용보고서 등

8. 관련자료

관련규정

- 「농림수산식품과학기술육성법」, 동법 시행령, 시행규칙
- 「농림축산식품 연구개발사업 운영규정」
- 「농림축산식품 연구개발사업 관리기준」
- 「Golden Seed 프로젝트 관리지침」

농림수산식품기술기획평가원 홈페이지(www.ipet.re.kr)의 ‘R&D사업’ 참고

〈문의처〉

- 정 부 : 농림축산식품부 종자생명산업과 이상준 사무관
(Tel : 044-201-2479, E-mail : widelight@korea.kr)
해양수산부 양식산업과 김영신 서기관
(Tel : 044-200-5633, E-mail : youngshin@korea.kr)
농촌진흥청 연구운영과 이건휘 연구관
(Tel : 031-299-2626, E-mail : leejhwi@korea.kr)
산림청 산림경영소득과 이영선 사무관
(Tel : 042-481-4208, E-mail : lee009@forest.go.kr)
- 전문기관 : 농림수산식품기술기획평가원 GSP 사업관리실 윤기보 연구원
(Tel : 031-420-6883, E-mail : Cardie10003@ipet.re.kr)