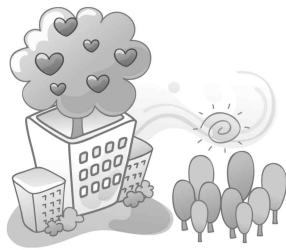


6

문화재청





## [문화재청 총괄표]

부처명	사업명	지원분야	연구수행 주체	지원목적	개발단계	연구개발 기간 (개월)	'13년 정부 투자규모 (억원)	'13년 과제당 평균지원 규모 (백만원)	'13년 신규 과제 공고 예정일	페이지
문화재청	문화유산 융복합연구사업	기타	대학, 연구소, 기업, 기타	연구개발	기초연구, 응용연구	회계연도 1 년 단위	29.2	100	2월	350
소계	1개 사업									

## 문화유산융복합연구사업

부 처	담당부서	담당자
문화재청	국립문화재연구소 연구기획과	오춘영 연구관

(전화 : 042-860-9135, E-mail : newadagio@hanmail.net)

구 분	분류내용
(1) 지원분야	기타
(2) 연구수행주체	대학, 연구소, 기업, 기타
(3) 지원목적	연구개발
(4) 연구개발단계	기초연구, 응용연구
(5) 연구개발기간	회계연도 1년 단위
(6) '13년 정부투자규모(억원)	29.2억원
(7) '13년 과제별 평균지원 금액(백만원)	100백만원

### 1. 사업개요

개요

목적

- 문화유산 보존관리 기반확립 및 활성화
- 문화유산 보존·복원 기술력 확보
- 국가 문화유산 원형승계 및 고유문화 창달

목표

- 문화유산의 과학적 보존기술 및 예방보존기술 개발
- 과학기술을 통한 문화유산의 원형보존 및 관리예산 절감

- 추진 방향
  - 사업기간 : 2013년 1월 ~ 12월
  - 사업예산 : 총 29.2억원

## 2. 지원대상분야

□ 지원분야 : 문화유산에 대한 인문사회과학 및 과학기술적 융합연구개발 사업

□ 주요사업별 연구 분야

- 한반도 납동위원소 광역분포도 제작
- 전통 금사 제작 기술 복원을 위한 전통 금사 재현
- 경북궁 석조조형물 학술연구 및 보존관리 방안 마련
- 역사도시 건축문화재 통합재해예방 관리시스템 구축
- 전통목탑 및 고분 구조안전성능평가
- 전통 다회 직기 및 기술력 복원과 관련 유물조사
- 여주보 설치에 따른 주변 문화재의 환경영향 평가 연구 2
- 남한산성 여장 보존 관리방안 연구2
- 국가지정 석탑 현황기록 및 안전관리를 위한 기초 연구2
- 근대문화유산분류방안 연구
- 현생 막대기형 스트로마톨라이트와 국내 막대기형 스트로마톨라이트 성인 연구
- 국가지정문화재 민속마을의 식생현황 및 전통식생경관 복원방안
- 부여 백제시대의 자연환경과 입지분석

- 건축문화유산 안전방재 시스템 구축 기초연구 2
- 문화재 생물피해 방제 약제 평가기술 개발 및 인정기준연구
- 나주 오량동 용관의 태토 및 원료산지 분석
- 천연기념물(저어새, 노랑부리백로) 번식 현황 파악
- 우리나라 전통무용 문헌자료 조사 연구
- 한중일 정원원형에 관한 기초연구
- 전통 안료 제법기술 및 비파괴 분석 기초 연구
- 목조문화재 화재예방 방염제 성능평가 및 도포기준연구
- 경주 알천유역 범람원의 고지형 분석을 통한 토지이용연구

### 3. 신청자격

- 「정부출연연구기관 등의 설립·운영 및 육성에 관한 법률」 또는 「과학기술분야 정부출연연구기관 등의 설립·운영 및 육성에 관한 법률」에 따라 설립된 연구기관 및 「특정연구기관육성법」의 적용을 받는 연구기관
- 연구인력·시설 등 대통령령이 정하는 기준에 해당하는 기업부설연구소
- 「산업기술연구조합 육성법」에 의한 산업기술연구조합
- 「고등교육법」에 의한 대학교 및 대학
- 국·공립연구기관
- 「산업기술혁신 촉진법」제42조의 규정에 의한 전문생산기술연구소
- 「민법」 또는 다른 법률에 의하여 설립된 과학기술분야의 비영리법인 중 연구인력·시설 등 대통령령이 정하는 기준에 해당하는 비영리법인

- 「중소기업기본법」시행령 제3조의 규정에 의한 중소기업

#### 4. 지원내용 및 지원조건

□ 지원내용

- 용역연구개발사업 22개 과제(총 백만원)

- 공고 사이트

- 조달청 나라장터(www.g2b.go.kr) 입찰공고
- 국가과학기술지식정보서비스 NTIS(www.ntis.go.kr) 사업공고

(단위 : 백만원)

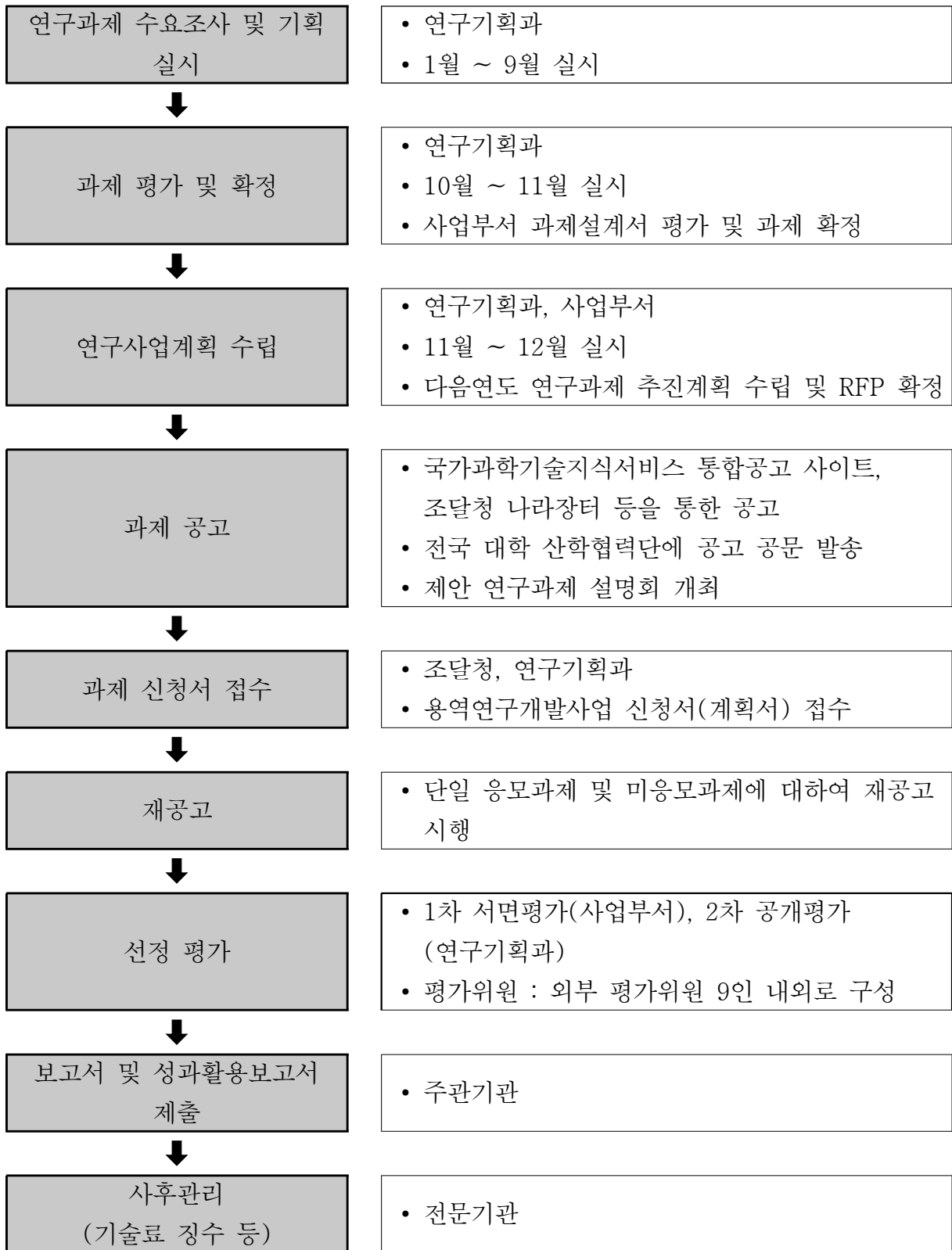
구분	과 제 명	예산
1	한반도 납동위원소 광역분포도 제작	100
2	전통 금사 제작 기술 복원을 위한 전통 금사 재현	150
3	경북궁 석조조형물 학술연구 및 보존관리방안 마련	180
4	역사도시 건축문화재 통합 재해예방 관리 시스템 구축	250
5	전통 목탑 및 고분 구조안전성능 평가	200
6	전통 다회 직기 및 기술력 복원과 관련 유물 조사	50
7	여주보 설치에 따른 주변 문화재의 환경영향 평가 연구 2	150
8	남한산성 여장 보존 관리방안 연구 2	120
9	국가지정 석탑 현황기록 및 안전관리를 위한 기초연구 2	170
10	근대문화유산 분류방안 연구	100
11	현생 막대기형 스트로마톨라이트와 국내 막대기형 스트로마톨라이트 성인 연구	80
12	국가지정문화재 민속마을의 식생현황 및 전통식생경관 복원방안	70
13	부여 백제시대의 자연환경과 유적의 입지 분석	100
14	건축문화유산 안전방재 시스템 구축 기초연구 2	100

구분	과 제 명	예산
15	문화재 생물피해 방제 약제 평가기술 개발 및 인정기준 연구	170
16	나주 오량동 옹관의 태토 및 원료산지 분석	180
17	천연기념물(저어새, 노랑부리백로) 번식 현황 파악	180
18	우리나라 전통무용 문헌자료 조사 연구	50
19	한·중·일 정원원형에 관한 기초연구	70
20	전통 안료 제법기술 및 비파괴 분석 기초 연구	150
21	목조문화재 화재예방 방염제 성능평가 및 도포기준연구	150
22	경주 알천유역 범람원의 고지형 분석을 통한 토지이용연구	150

□ 지원조건

- 국립문화재연구소「국가연구개발사업 선정평가지침」에 의거 심의·평가하여 연구대상기관 선정
  - 참여기관의 구두 발표 및 연구평가위원회 질의·평가
- 과제 신청시 주관연구책임자, 공동연구원, 연구원으로 2과제 이상 신청 및 참여 불가
- 국가연구개발사업 참여제한 제재 조치를 받은 연구자에 관한 제한기준 준수
  - 제재기간이 연구계획서 신청마감일 전일까지 종료되는 경우만 신청 가능

## 5. 추진체계 및 절차



## 6. 추진일정

- 2013년도 연구개발사업
  - 공모, 평가 및 선정, 계약 체결 : 상반기
  - 학술연구용역 수행 : 계약일로부터 ~ 11월 29일
  - 결과 평가 : 11월 중(예정)
  - 주요 추진 일정 안내

추진 사항	2013년 일정
○ 사업공고	2월 하순
○ 외부 R&D사업 선정 평가회의 개최	3월 중순
○ 계약 및 최종사업계획서 접수	상반기
○ 중간점검	9. 3. ~ 9. 5.
○ 최종결과평가	11. 18. ~ 11. 22.
○ 최종결과보고서 제출	11. 29.
○ 계약종료	11. 29.

## 7. 제출서류

- 연구사업계획서 10부(CD 등 전자문서 1부 별도)
- 서식 안내 : 국립문화재연구소 홈페이지([www.nrich.go.kr](http://www.nrich.go.kr))

※ 제출된 서류는 일체 반환하지 아니하며, 추후 허위사실이 발견될 경우 선정을 취소함.

## 8. 관련자료

### □ 관련 규정

- 국가를 당사자로 하는 계약에 관한 법률
- 국가연구개발사업의 관리 등에 관한 규정
- 원가계산에 의한 예정가격 작성준칙
- 공무원여비규정
- 국가연구개발사업 선정을 위한 평가지침
- 용역계약 일반조건
- 용역입찰유의서
- 국립문화재연구소 용역연구개발사업 공통계약조건 등

### 〈문 의 처〉

- 정 부 : 문화재청
- 수행기관 : 국립문화재연구소
- 담당부서 : 연구기획과
- 담 당 자 : 오춘영 연구관, 김현숙 주무관
- 전화번호 : 042-860-9134~5
- E-mail : newadagio@hanmail.net, teatime9@ocp.go.kr