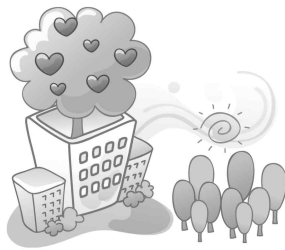


4

농림축산식품부



[농림축산식품부 총괄표]

부처명	사업명	지원분야	연구수행 주체	지원목적	개발단계	연구개발 기간 (개월)	'13년 정부 투자규모 (억원)	'13년 과제당 평균지원 규모 (백만원)	'13년 신규 과제 공고 예정일	페이지
농림축산 식품부	가축질병대응기술 개발사업	농림수산식품	대학, 연구소, 기업, 기타연구 기관 등	산업기술개발	개발연구	12~60	40	369	-	274
농림축산 식품부	고부가가치식품기 술개발사업	농림수산식품	대학, 연구소, 기업, 기타연구 기관 등	산업기술개발	개발연구	24~60	313	164	-	280
농림축산 식품부	Golden Seed 프로젝트	생명과학 농림 수산식품	대학, 연구소, 기업, 기타연구 기관 등	산업기술개발	개발연구	48~108	349.5	319	-	286
농림축산 식품부	기술사업화 지원사업	농림수산식품	대학, 연구소, 기업, 기타연구 기관 등	산업기술개발	개발연구	12~36	72	568	-	293
농림축산 식품부	생명산업기술개발 사업	농림수산식품	대학, 연구소, 기업, 기타연구 기관 등	산업기술개발	응용연구, 개발연구	12~60	442.8	270	-	299
농림축산 식품부	수출전략기술개발 사업	농림수산식품	대학, 연구소, 기업, 기타연구 기관 등	산업기술개발	응용연구, 개발연구	12~60	160.3	449	-	305
농림축산 식품부	농림축산식품연구 센터지원사업	농림수산식품	대학, 연구소, 기업, 기타연구 기관 등	연구개발, 산업기술개발	응용연구, 개발연구	36~84	30	1,000	-	311
농림축산 식품부	첨단생산기술개발 사업	농림수산식품	대학, 연구소, 기업, 기타연구 기관 등	연구개발, 산업기술개발	응용연구, 개발연구	24~60	187.5	360	-	317
소계	8개사업									

가축질병대응기술개발사업

부 처	담당부서	담당자
농림축산식품부	과학기술정책과	안형근 연구관

(전화 : 044-201-2456, E-mail : hgahn@korea.kr)

구 분	분류내용
(1) 지원분야	농림수산식품
(2) 연구수행주체	대학, 연구소, 기업, 기타연구기관 등
(3) 지원목적	산업기술개발
(4) 연구개발단계	개발연구
(5) 연구개발기간	12개월~60개월
(6) '13년 정부투자규모(억원)	40억원
(7) '13년 과제별 평균지원 금액(백만원)	369백만원('13년 현재 기준)

1. 사업개요

개요

사업목적

- 구제역, 조류인플루엔자 등 국가 재난형 가축질병에 효과적으로 대응하기 위해 예방, 검역, 진단, 방역, 확산방지 및 사후 관리 등 전주기적 기술개발 및 동물용의약품 개발 지원

사업목표

- 국가 긴급 재난형 가축질병(구제역 및 AI) 신속진단, 예방, 소독, 방역 및 백신개발, 가축질병 억제제 개발 및 질병예방·예찰 기술, 동식물 자원 활용 동물용의약품 개발 등 시급성이 높은 민간 분야의 R&D에 집중 지원

2. 지원대상분야

진단·예방기술 개발

- 유전자칩 및 real-time PCR을 이용한 검역용 신속 조류인플루엔자 검출시스템 개발
- 친환경·내동 소독시스템 개발

검역·방역기술 개발

- AI-DIVA 프로그램 적용 방역시스템 개발

확산방지 및 사후관리

- 비특이 면역증강 물질의 구제역 방어 및 백신효력 증강에 대한 임상적 검증
- 구제역 대응 면역증강 바이오폴리머의 임상실험 검증

동물의약품 개발

- 가축전염병(유해미생물 및 독소)제어용 신소재개발
- 구제역 백신 효능 증가 및 새로운 분자 면역보조제 개발
- 바이오폴리머를 이용한 가금 바이러스 질병 억제제 개발
- 조류인플루엔자 예방용 사료 첨가제 및 식의약 생물소재 개발

3. 신청자격

연구기관 신청자격

- 국·공립연구기관
- 「특정연구기관 육성법」제2조에 따른 연구기관
- 「정부출연 연구기관 등의 설립·운영 및 육성에 관한 법률」에 따라 설립된 정부출연 연구기관 또는 「과학기술분야 정부출연 연구기관 등의 설립·운영 및 육성에 관한 법률」에 따라 설립된 과학기술분야 정부출연 연구기관
- 「고등교육법」제2조에 따른 학교
- 대통령령으로 정하는 기준에 해당하는 기업부설 연구소
- 「민법」이나 다른 법률에 따라 설립된 법인인 연구기관
- 그밖에 대통령령으로 정하는 농림수산식품과학기술분야의 연구기관 또는 단체

4. 지원내용 및 지원조건

지원내용

- 사업 수행주체 : 농림축산식품부/농림수산식품기술기획평가원
- 지원규모 및 기간
 - 지정공모과제 : 과제별 제안요구서(RFP)의 연구개발비 및 연구기간 한도 이내에서 지원
 - 자유응모과제 : 연구책임자가 제안하는 연구내용에 따라 적정한 연구개발비 및 연구기간을 선정평가를 통해 책정하여 지원
- 지원형태 : 국고 출연 100%(대기업 50%, 중소기업 25% 이상 Matching)

□ 지원조건

○ 연차별 평가결과에 따라 계속 지원 여부 결정

5. 추진체계 및 절차



6. 추진일정

1분기	2분기	3분기	4분기
<ul style="list-style-type: none"> 계속과제 관리 	<ul style="list-style-type: none"> 사업공고 중간평가 	<ul style="list-style-type: none"> 선정평가 및 협약체결 계속과제 중간평가 완료과제 최종평가 	<ul style="list-style-type: none"> 후보과제 순위별 협약체결 계속과제 중간평가 완료과제 최종평가

7. 제출서류

신규과제 선정 시

공통제출서류

- 연구개발계획서, 유사·중복성 검토의견서, 과제구성요건 검토확인서 등

해당 시 제출서류

- 기업체 주관연구기관 사전조사표 확인서, 국공립 연구기관 승인서, 보안등급 제안서 등

선정이후 관리 시

진도관리보고서, 연차실적계획서, 최종보고서, 연구개발비 사용실적보고서, 연구개발결과 활용보고서 등

8. 관련자료

관련규정

- 「농림수산물과학기술육성법」, 동법 시행령, 시행규칙
- 「농림축산식품 연구개발사업 운영규정」
- 「농림축산식품 연구개발사업 관리기준」

농림수산물기술기획평가원 홈페이지(www.ipet.re.kr)의 ‘R&D사업’ 참고

— <문 의 처> —

- 정 부 : 농림축산식품부 과학기술정책과 안형근 연구관
(Tel : 044-201-2456, E-mail : hgahn@korea.kr)
- 전문기관 : 농림수산물기술기획평가원 사업관리실 최재욱 선임연구원
(Tel : 031-420-6762, E-mail : jwchoi@ipet.re.kr)

고부가가치식품기술개발사업

부 처	담당부서	담당자
농림축산식품부	식품산업정책과	정경석 사무관

(전화 : 044-201-2119, E-mail : godjung7@korea.kr)

구 분	분류내용
(1) 지원분야	농림수산식품
(2) 연구수행주체	대학, 연구소, 기업, 기타연구기관 등
(3) 지원목적	산업기술개발
(4) 연구개발단계	개발연구
(5) 연구개발기간	24개월~60개월
(6) '13년 정부투자규모(억원)	313억원
(7) '13년 과제별 평균지원 금액(백만원)	164백만원('13년 현재 기준)

1. 사업개요

개요

사업목적

- 농수산물 연계 품목 가공 및 기능성 소재 개발 기술 지원을 통하여 농수산업과 식품산업의 동반 성장 도모
- 식품산업 핵심 응용기술 개발 지원으로 식품산업의 국제경쟁력 제고

사업목표

- 식품 핵심소재·기술 개발 투자확대를 통해 식품시장 글로벌화에 대응, 식품안전 등 국민생활과 밀접한 분야 및 서비스 R&D 지원 확대

2. 지원대상분야

□ 식품산업 고부가가치화를 위한 6대 부문별 기술 개발 지원

기술 분야	핵심 기술
기능성강화 식품	• 식품소재의 기능성 증진 핵심기술/질병예방·건강증진용 식품개발/융합기술 활용 기능성식품 기반 구축 기술
전통웰빙식품	• 전통식품 원천기술 및 응용제품 개발/생물전환 및 발효핵심 기술/수출용 한식 식재료 및 한식 HMR 개발기술
식품 품질관리	• 식품산업 현장형 고효율 검출 및 제어기술/식품의 원산지 및 위·변조 판별기술/고효율·표준화 물류 시스템 기술/스마트 식품유통시스템 기술
식품 핵심소재	• 식품바이오 신소재 개발기술/식품 대체소재 개발기술
식품 기자재	• 기능성·지능형 친환경 포장기술/식품기계 개발기술/조리기기 및 산업용 식기 개발기술
저탄소·신가공	• 저탄소 식품가공기술/고효율 식품가공기술/융복합 식품가공기술

3. 신청자격

□ 연구기관 신청자격

- 국·공립연구기관
- 「특정연구기관 육성법」제2조에 따른 연구기관
- 「정부출연 연구기관 등의 설립·운영 및 육성에 관한 법률」에 따라 설립된 정부출연 연구기관 또는 「과학기술분야 정부출연 연구기관 등의 설립·운영 및 육성에 관한 법률」에 따라 설립된 과학기술분야 정부출연 연구기관
- 「고등교육법」제2조에 따른 학교
- 대통령령으로 정하는 기준에 해당하는 기업부설 연구소

- 「민법」이나 다른 법률에 따라 설립된 법인인 연구기관
- 그밖에 대통령령으로 정하는 농림수산식품과학기술분야의 연구기관 또는 단체

4. 지원내용 및 지원조건

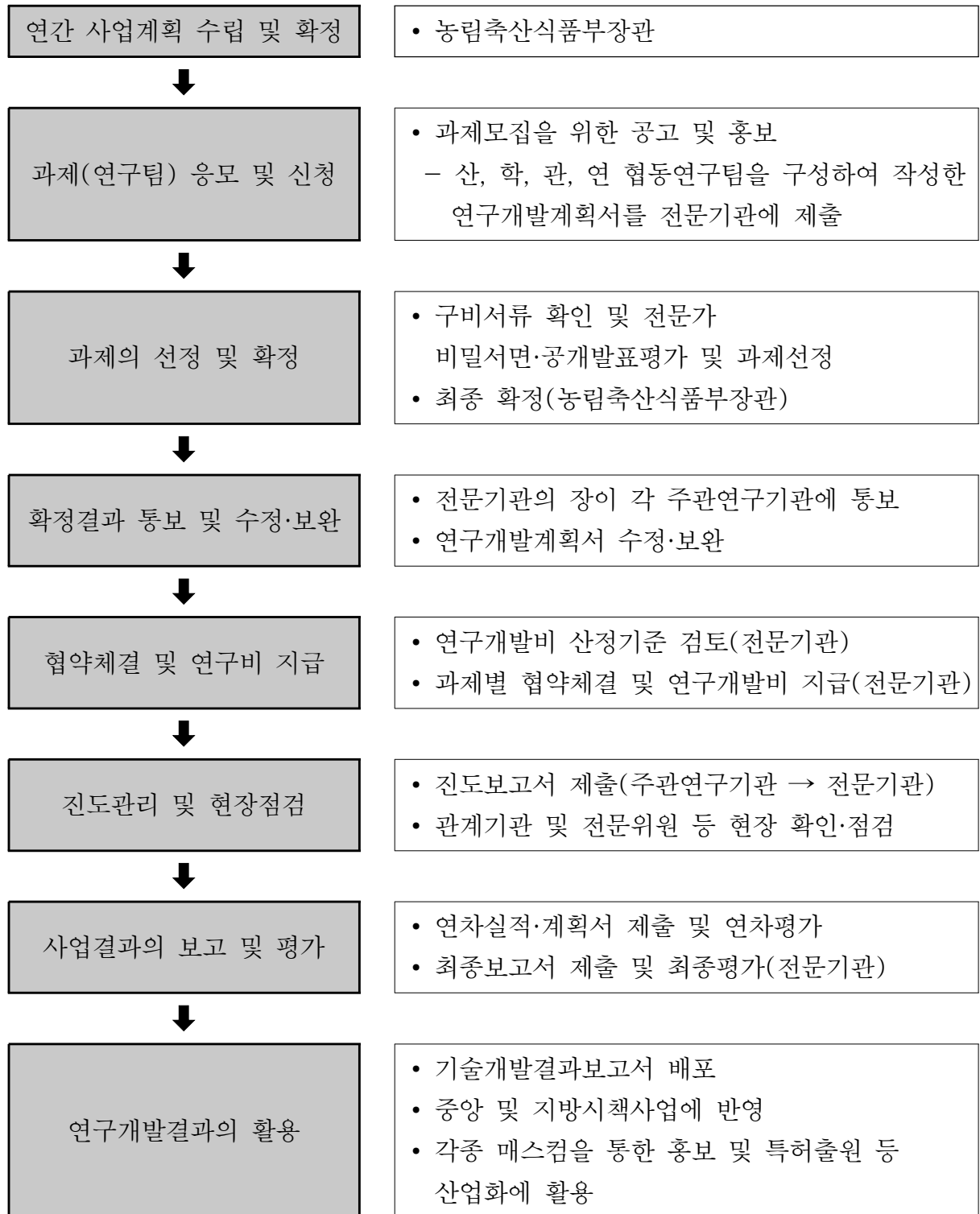
지원내용

- 사업 수행주체 : 농림축산식품부/농림수산식품기술기획평가원
- 지원규모 및 기간
 - 지정공모과제 : 과제별 제안요구서(RFP)의 연구개발비 및 연구기간 한도 이내에서 지원
 - 자유응모과제 : 연구책임자가 제안하는 연구내용에 따라 적정한 연구개발비 및 연구기간을 선정평가를 통해 책정하여 지원
- 지원형태 : 국고 출연 100%(대기업 50%, 중소기업 25% 이상 Matching)

지원조건

- 연차별 평가결과에 따라 계속 지원 여부 결정

5. 추진체계 및 절차



6. 추진일정

1분기	2분기	3분기	4분기
<ul style="list-style-type: none"> • 자유응모과제 공고 • 계속과제 중간평가 	<ul style="list-style-type: none"> • 신규과제 선정 및 협약 	<ul style="list-style-type: none"> • 지정공모과제 공고 • 계속과제 중간평가 • 완료과제 최종평가 	<ul style="list-style-type: none"> • 하반기 공고(예정) • 계속과제 중간평가 • 완료과제 최종평가

7. 제출서류

신규과제 선정 시

○ 공통제출서류

– 연구개발계획서, 유사·중복성 검토의견서, 과제구성요건 검토확인서 등

○ 해당 시 제출서류

– 기업체 주관연구기관 사전조사표 확인서, 국공립 연구기관 승인서, 보안등급 제안서 등

선정이후 관리 시

○ 진도관리보고서, 연차실적계획서, 최종보고서, 연구개발비 사용실적보고서, 연구개발결과 활용보고서 등

8. 관련자료

관련규정

- 「농림수산식품과학기술육성법」, 동법 시행령, 시행규칙
- 「농림축산식품 연구개발사업 운영규정」
- 「농림축산식품 연구개발사업 관리기준」

농림수산식품기술기획평가원 홈페이지(www.ipet.re.kr)의 ‘R&D사업’ 참고

〈문의처〉

- 정 부 : 농림축산식품부 식품산업정책과 정경석 사무관
(Tel : 044-201-2119, E-mail : godjung7@korea.kr)
- 전문기관 : 농림수산식품기술기획평가원 사업관리실 박종락 연구원
(Tel : 031-420-6766, E-mail : jongraki@ipet.re.kr)

Golden Seed 프로젝트

부 처	담당부서	담당자
농림축산식품부	종자생명산업과	이상준 사무관

(전화 : 044-201-247, E-mail : widelight@korea.kr)

부 처	담당부서	담당자
해양수산부	양식산업과	김영신 서기관

(전화 : 044-200-5633, E-mail : youngshin@korea.kr)

부 처	담당부서	담당자
농촌진흥청	연구운영과	이건휘 연구관

(전화 : 031-299-2626, E-mail : leejhwi@korea.kr)

부 처	담당부서	담당자
산림청	산림경영소득과	이영선 사무관

(전화 : 042-481-4208, E-mail : lee009@forest.go.kr)

구 분	분류내용
(1) 지원분야	생명과학, 농림수산식품
(2) 연구수행주체	대학, 연구소, 기업, 기타연구기관 등
(3) 지원목적	산업기술개발
(4) 연구개발단계	개발연구
(5) 연구개발기간	48개월~108개월
(6) '13년 정부투자규모(억원)	349.5억원
(7) '13년 과제별 평균지원 금액(백만원)	319백만원

1. 사업개요

□ 개요

○ 사업 목적

- 글로벌 종자시장의 선점을 통한 종자강국 실현 및 민간 종자산업 기반 구축을 위한 국가 전략형 수출 및 수입대체 종자 개발

* Golden Seed는 금값 이상의 가치를 가진 고부가가치 종자를 의미

○ 사업 목표

- 2020년 종자수출 2억 달러 및 2030년 종자수출 30억 달러 달성 기여
- 수출시장 개척용 종자 개발 및 품종보호 전략종자 기술 개발

2. 지원대상 분야

□ 우수 농림축수산 생산 기술 확대 및 종자 육성

- 채소종자사업단(5개 품목) : 고추, 배추, 무, 수박, 파프리카
- 원예종자사업단(6개 품목) : 양배추, 양파, 토마토, 버섯, 감귤, 백합
- 수산종자사업단(4개 품목) : 넙치, 전복, 바리과, 김
- 식량종자사업단(3개 품목) : 벼, 감자, 옥수수
- 종축사업단(2개 품목) : 돼지, 닭

3. 신청자격

연구기관 신청자격

- 국·공립 연구기관
- 「특정연구기관 육성법」제2조에 따른 연구기관
- 「정부출연연구기관 등의 설립·운영 및 육성에 관한 법률」에 따라 설립된 정부출연연구기관 또는 「과학기술분야 정부출연연구기관 등의 설립·운영 및 육성에 관한 법률」에 따라 설립된 과학기술분야 정부출연연구기관
- 「고등교육법」제2조에 따른 학교
- 대통령령으로 정하는 기준에 해당하는 기업부설연구소
- 「민법」이나 다른 법률에 따라 설립된 법인인 연구기관
- 그 밖에 대통령령으로 정하는 농림수산식품과학기술 분야의 연구기관 또는 단체

4. 지원내용 및 지원조건

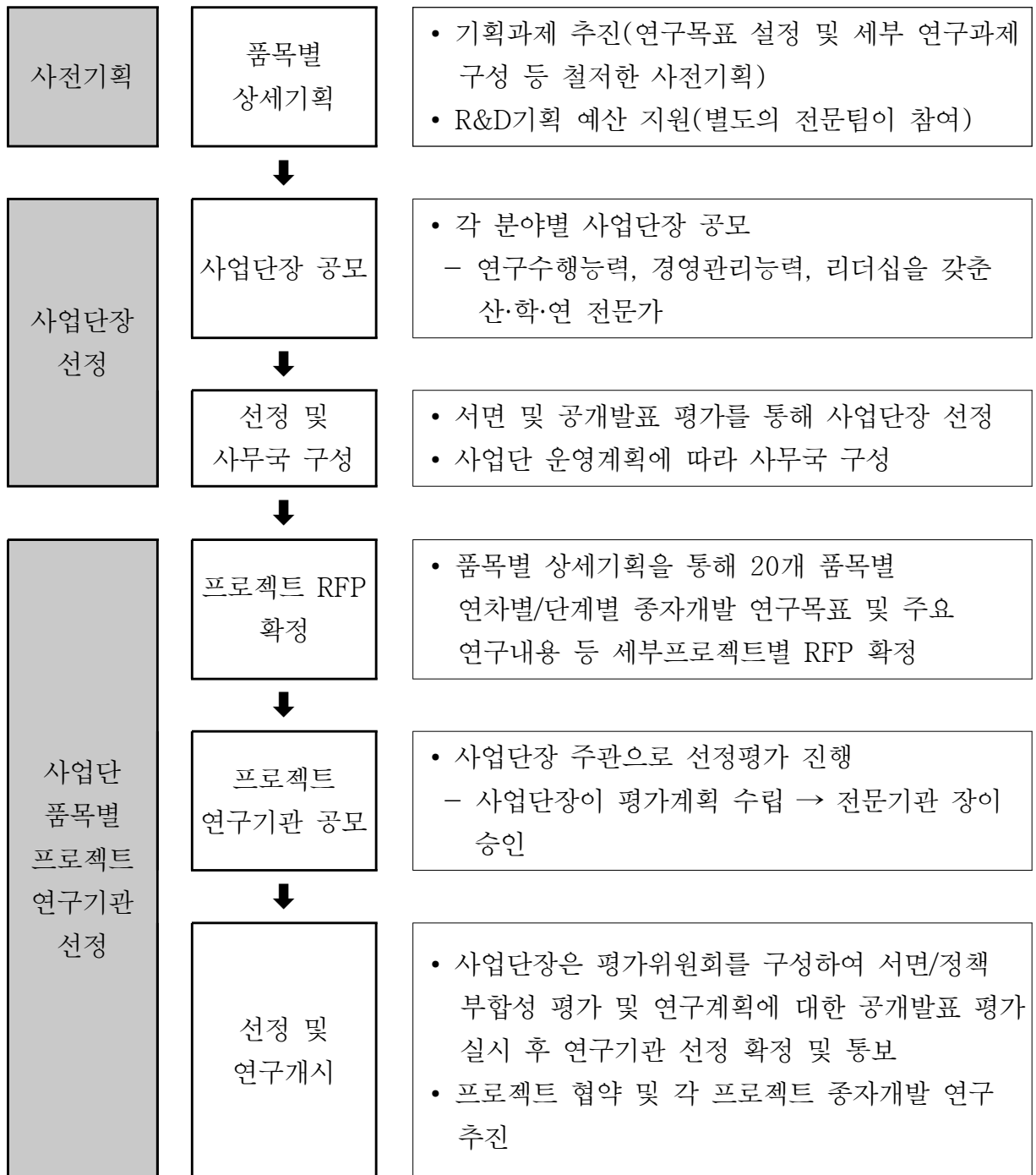
지원내용

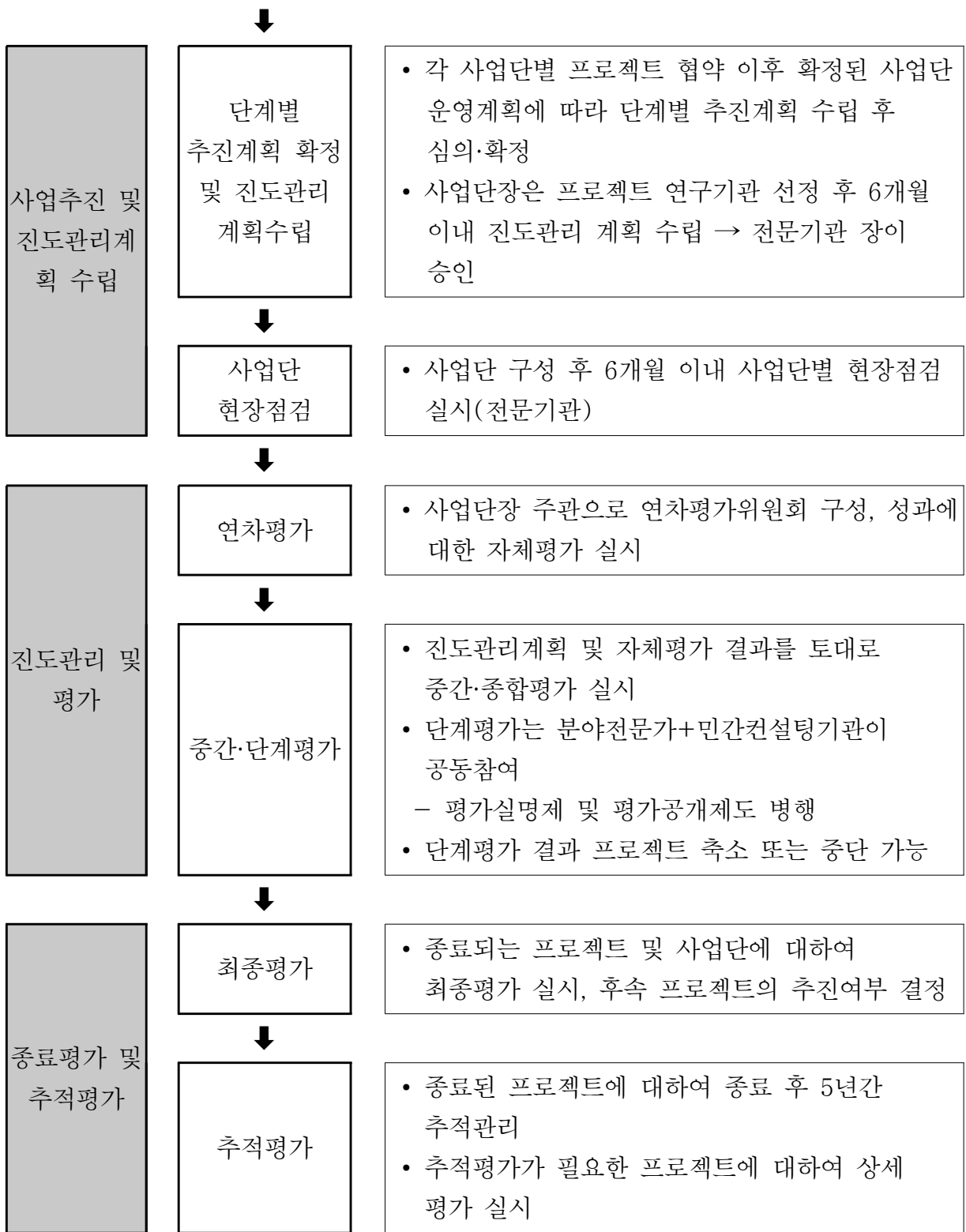
- 사업 수행주체 : 농림축산식품부·해양수산부·농진청·산림청·농림수산식품 기술 기획평가원(Golden Seed 프로젝트 운영지원센터)
- 지원규모 및 기간 : 4,911억원(정부* 3,985 + 민간 926), 10년('12년~'21년)
* 정부 398,500백만 원 = 농식품부 216,500 + 해수부 74,800 + 농진청 97,200 + 산림청 10,000
- 지원형태 : 국고 출연 100%(대기업 50%, 중소기업 25% 이상 Matching)

□ 지원조건

○ 연차별 평가결과에 따라 계속 지원 여부 결정

5. 추진체계 및 절차





6. 추진일정

1분기	2분기	3분기	4분기
<ul style="list-style-type: none"> • GSP 사업단장 선정 및 사무국 구성 • GSP 품목별 상세계획 확정 	<ul style="list-style-type: none"> • GSP 사업단별 프로젝트 공고 및 선정평가 	<ul style="list-style-type: none"> • GSP 품목별 프로젝트 선정 및 연구 개시 	<ul style="list-style-type: none"> • GSP 사업단 진도관리 계획(안) 수립 및 현장점검

7. 제출서류

프로젝트 연구기관 선정 시

○ 공통제출서류

- 프로젝트연구개발계획서, 과제수행에 대한 프로젝트 연구기관 확인서, 유사·중복성 검토의견서 등

○ 해당 시 제출서류

- 기업체 프로젝트연구기관 사전조사표 확인서, 국·공립 연구기관 승인서, 보안등급제안서 등

선정이후 관리 시

- 진도관리보고서, 연차실적계획서, 최종보고서, 연구개발비 사용실적보고서, 연구개발결과 활용보고서 등

8. 관련자료

관련규정

- 「농림수산물식품과학기술육성법」, 동법 시행령, 시행규칙
- 「농림축산식품 연구개발사업 운영규정」
- 「농림축산식품 연구개발사업 관리기준」
- 「Golden Seed 프로젝트 관리지침」

농림수산물식품기술기획평가원 홈페이지(www.ipet.re.kr)의 ‘R&D사업’ 참고

〈문의처〉

- 정 부 : 농림축산식품부 종자생명산업과 이상준 사무관
(Tel : 044-201-2479, E-mail : widelight@korea.kr)
해양수산물부 양식산업과 김영신 서기관
(Tel : 044-200-5633, E-mail : youngshin@korea.kr)
농촌진흥청 연구운영과 이건휘 연구관
(Tel : 031-299-2626, E-mail : leejhwi@korea.kr)
산림청 산림경영소득과 이영선 사무관
(Tel : 042-481-4208, E-mail : lee009@forest.go.kr)
- 전문기관 : 농림수산물식품기술기획평가원 GSP 사업관리실 윤기보 연구원
(Tel : 031-420-6883, E-mail : Cardie10003@ipet.re.kr)

기술사업화지원사업

부 처	담당부서	담당자
농림축산식품부	과학기술정책과	안형근 연구관

(전화 : 044-201-2456, E-mail : hgahn@korea.kr)

구 분	분류내용
(1) 지원분야	농림수산식품
(2) 연구수행주체	대학, 연구소, 기업, 기타연구기관 등
(3) 지원목적	산업기술개발
(4) 연구개발단계	개발연구
(5) 연구개발기간	12개월~36개월
(6) '13년 정부투자규모(억원)	72억원
(7) '13년 과제별 평균지원 금액(백만원)	568백만원('13년 현재 기준)

1. 사업개요

개요

사업목적

- 농림수산식품 R&D를 통해 개발된 기술의 사장을 방지하고 산업화 단계로 진입할 수 있도록 사업화 기술개발 지원

사업목표

- 연구개발로 얻어진 우수기술의 사장화를 방지 및 중소기업의 기술경쟁력 제고
- 기술사업화지원사업을 통해 연구성과의 산업화 촉진 및 농림수산식품 R&D 투자의 효율성 제고

2. 지원대상분야

- 현장 연계 고부가가치 제품 사업화
 - 국산 농산물을 이용한 기능성식품산업화 연구사업단
 - 난대성 특화작물 산업화 연구단
 - 녹색 Whole Grain의 대량생산 및 가공 유통
 - 바이오 및 선도 식품가공기술을 이용한 곡류의 고도 이용
 - 발효미생물을 이용한 기능성 식품 산업화 연구사업단
 - 생활습관병 개선 기능성 가공제품개발 및 산업화
 - 옷나무 건강기능식품개발 사업단
 - 인디고/인디루빈 생산 작물 산업화 연구사업단
 - 인삼 소재 피부과학 응용 사업단
 - 잉여 수산자원을 활용한 기능성 소재 및 건강기능식품 개발 사업단
 - 차세대 생물농약 개발 사업단
 - 항비만 바이오 신소재 사업단
 - 황토가공나노신소재 이용 친환경농식품 개발사업단
- 수요기반 사업화 지원
 - FTA 극복 및 수출경쟁력 강화, 신성장동력, 농산물 안전생산분야 등에 지원예정

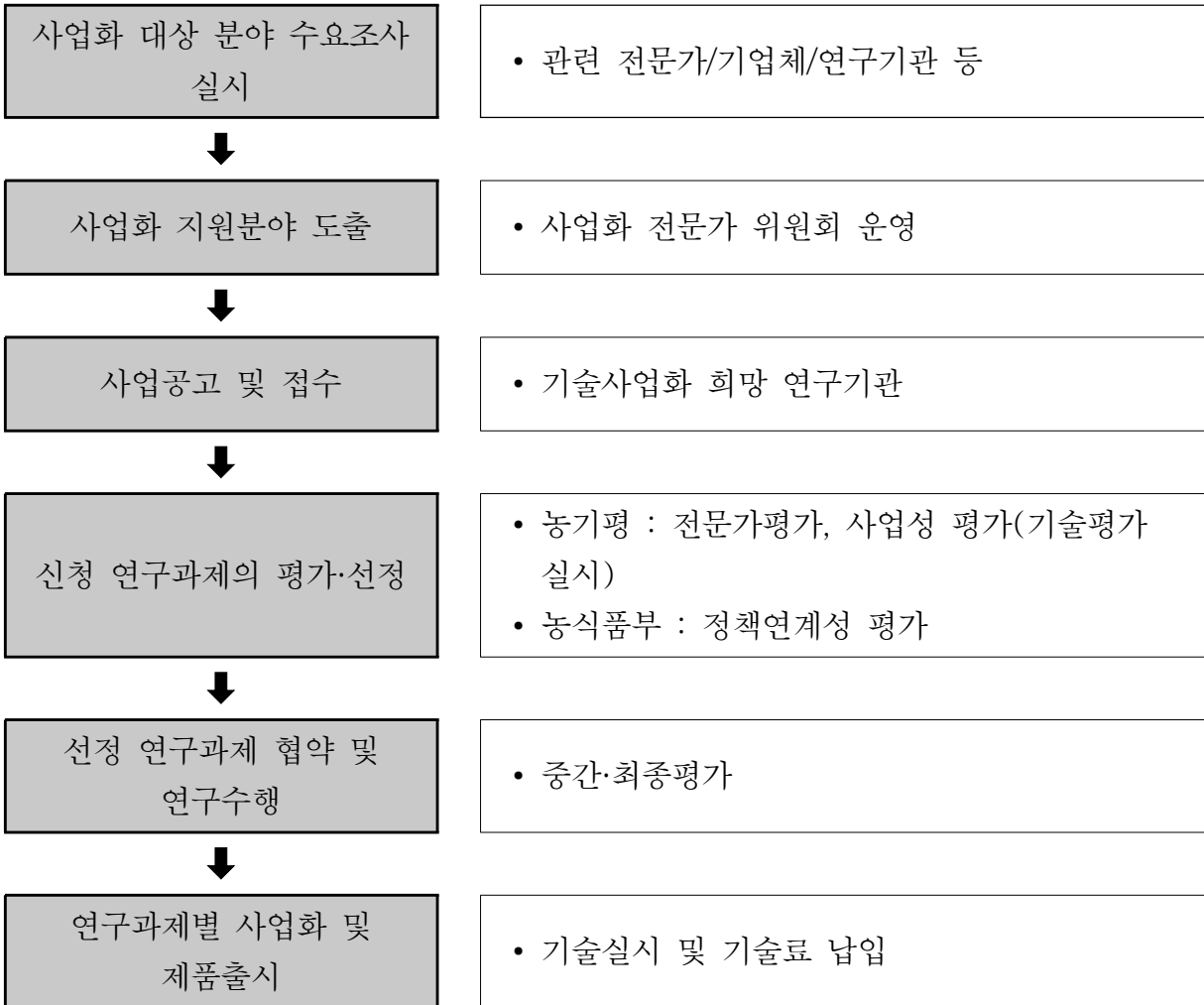
3. 신청자격

- R&D를 통해 개발한 시장경쟁력을 갖춘 기술을 보유한 농식품분야의 기업 및 단체 등
- 연구기관 신청자격
 - 국·공립연구기관
 - 「특정연구기관 육성법」제2조에 따른 연구기관
 - 「정부출연 연구기관 등의 설립·운영 및 육성에 관한 법률」에 따라 설립된 정부출연 연구기관 또는 「과학기술분야 정부출연 연구기관 등의 설립·운영 및 육성에 관한 법률」에 따라 설립된 과학기술분야 정부출연 연구기관
 - 「고등교육법」제2조에 따른 학교
 - 대통령령으로 정하는 기준에 해당하는 기업부설 연구소
 - 「민법」이나 다른 법률에 따라 설립된 법인인 연구기관
 - 그밖에 대통령령으로 정하는 농림수산식품과학기술분야의 연구기관 또는 단체

4. 지원내용 및 지원조건

- 지원내용
 - 사업 수행주체 : 농림축산식품부/농림수산식품기술기획평가원
 - 지원형태 : 국고 출연 100%(대기업 50%, 중소기업 25% 이상 Matching)
- 지원조건
 - 연차별 평가결과에 따라 계속 지원 여부 결정

5. 추진체계 및 절차



6. 추진일정

1분기	2분기	3분기	4분기
<ul style="list-style-type: none"> • 계속과제 관리 	<ul style="list-style-type: none"> • 사업공고 • 완료과제 최종평가 	<ul style="list-style-type: none"> • 선정평가 및 협약체결 • 계속과제 중간평가 	<ul style="list-style-type: none"> • 완료과제 최종평가

7. 제출서류

신규과제 선정 시

공통제출서류

- 연구개발계획서, 유사·중복성 검토의견서, 과제구성요건 검토확인서 등

해당 시 제출서류

- 기업체 주관연구기관 사전조사표 확인서, 국공립 연구기관 승인서, 보안등급 제안서 등

선정이후 관리 시

- 진도관리보고서, 연차실적계획서, 최종보고서, 연구개발비 사용실적보고서, 연구개발결과 활용보고서 등

8. 관련자료

관련규정

- 「농림수산식품과학기술육성법」, 동법 시행령, 시행규칙
- 「농림축산식품 연구개발사업 운영규정」
- 「농림축산식품 연구개발사업 관리기준」
- 「기술사업화지원사업 평가지침」

- 농림수산식품기술기획평가원 홈페이지(www.ipet.re.kr)의 ‘R&D사업’ 참고

— <문 의 처> —

- 정 부 : 농림축산식품부 과학기술정책과 안형근 연구관
(Tel : 044-201-2456, E-mail : hgahn@korea.kr)
- 전문기관 : 농림수산식품기술기획평가원 사업관리실 최재욱 선임연구원
(Tel : 031-420-6762, E-mail : jwchoi@ipet.re.kr)

생명산업기술개발사업

부 처	담당부서	담당자
농림축산식품부	과학기술정책과	안형근 연구관

(전화 : 044-201-2456, E-mail : hgahn@korea.kr)

구 분	분류내용
(1) 지원분야	농림수산식품
(2) 연구수행주체	대학, 연구소, 기업, 기타연구기관 등
(3) 지원목적	산업기술개발
(4) 연구개발단계	응용연구, 개발연구
(5) 연구개발기간	12개월~60개월
(6) '13년 정부투자규모(억원)	442.8억원
(7) '13년 과제별 평균지원 금액(백만원)	270백만원('13년 현재 기준)

1. 사업개요

개요

사업목적

- 동식물, 미생물 등 생명자원의 생산·응용·유지관리에 대한 연구개발을 통해 차세대 핵심산업인 ‘생명산업’ 육성에 기여
- 민간 주도의 산업화를 위한 기술개발 지원으로 농림수산물의 부가가치 향상 및 저탄소 녹색성장 실현

사업목표

- 차세대 생명산업 육성 및 농식품산업 성장동력 발굴을 위한 기술개발

- 생명산업 육성과 관련성을 갖고 있는 범부처 차원의 R&D 성과를 적극 수용하고, 산업화하는 R&BD를 지향함으로써 국가 R&D투자의 효율성 극대화
- 기존 BT분야 및 다양한 분야의 전문가를 적극 활용하여 유기적 연계 및 협조를 통한 기존의 영역 확장 모색
- 민간 중심의 산업화 연구 강화

2. 지원대상분야

녹색기술개발

- 민간주도형 녹색 농업기술 개발을 통한 농업생태환경 보존·유지 및 성장 동력 창출

천연의약 신소재

- 고기능성 동식물 활용 천연소재 개발을 통한 생명산업 활성화 및 농어가 신소득원 창출

민간육종지원

- 민간주도의 종자산업 육성 및 국제경쟁력 확보

생명자원 활용기술

- 동식물, 곤충, 미생물 등 생명자원의 활용기술을 개발하여 다양한 신 시장 개척

3. 신청자격

연구기관 신청자격

- 국·공립연구기관
- 「특정연구기관 육성법」제2조에 따른 연구기관

- 「정부출연 연구기관 등의 설립·운영 및 육성에 관한 법률」에 따라 설립된 정부출연 연구기관 또는 「과학기술분야 정부출연 연구기관 등의 설립·운영 및 육성에 관한 법률」에 따라 설립된 과학기술분야 정부출연 연구기관
- 「고등교육법」제2조에 따른 학교
- 대통령령으로 정하는 기준에 해당하는 기업부설 연구소
- 「민법」이나 다른 법률에 따라 설립된 법인인 연구기관
- 그밖에 대통령령으로 정하는 농림수산식품과학기술분야의 연구기관 또는 단체

4. 지원내용 및 지원조건

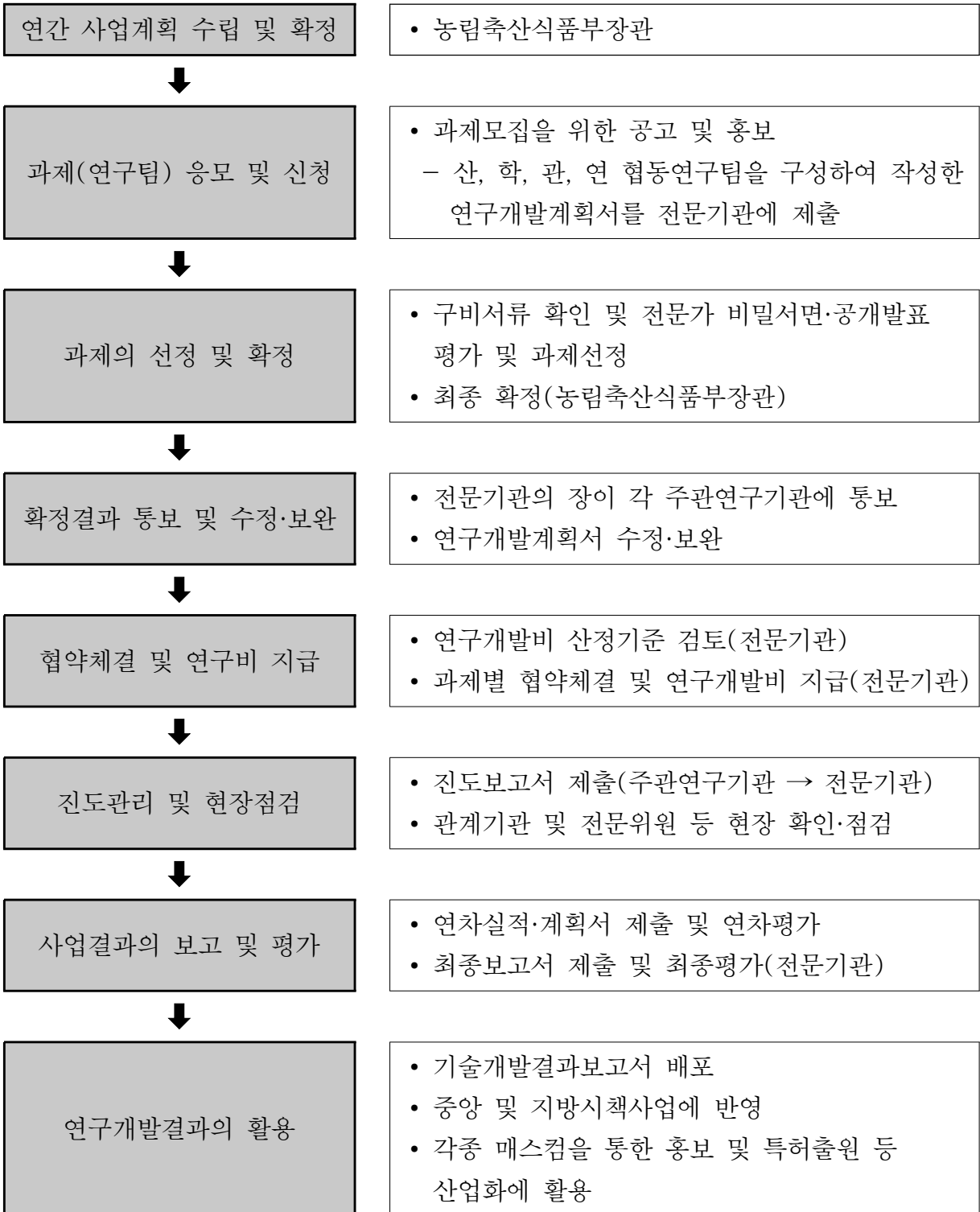
□ 지원내용

- 사업 수행주체 : 농림축산식품부/농림수산식품기술기획평가원
- 지원규모 및 기간
 - 지정공모과제 : 과제별 제안요구서(RFP)의 연구개발비 및 연구기간 한도 이내에서 지원
 - 자유응모과제 : 연구책임자가 제안하는 연구내용에 따라 적정한 연구개발비 및 연구기간을 선정평가를 통해 책정하여 지원
- 지원형태 : 국고 출연 100%(대기업 50%, 중소기업 25% 이상 Matching)

□ 지원조건

- 연차별 평가결과에 따라 계속 지원 여부 결정

5. 추진체계 및 절차



6. 추진일정

1분기	2분기	3분기	4분기
<ul style="list-style-type: none"> 계속과제 중간평가 	<ul style="list-style-type: none"> 사업공고 및 과제접수 선정평가 계속과제 중간평가 	<ul style="list-style-type: none"> 선정평가 및 협약체결 후보과제 순위별 지원 및 협약체결 계속과제 중간평가 완료과제 최종평가 	<ul style="list-style-type: none"> 후보과제 순위별 지원 및 협약체결 계속과제 중간평가 완료과제 최종평가

7. 제출서류

신규과제 선정 시

○ 공통제출서류

－ 연구개발계획서, 유사·중복성 검토의견서, 과제구성요건 검토확인서 등

○ 해당 시 제출서류

－ 기업체 주관연구기관 사전조사표 확인서, 국공립 연구기관 승인서, 보안등급 제안서 등

선정이후 관리 시

○ 진도관리보고서, 연차실적계획서, 최종보고서, 연구개발비 사용실적보고서, 연구개발결과 활용보고서 등

8. 관련자료

관련규정

- 「농림수산식품과학기술육성법」, 동법 시행령, 시행규칙
- 「농림축산식품 연구개발사업 운영규정」
- 「농림축산식품 연구개발사업 관리기준」

농림수산식품기술기획평가원 홈페이지(www.ipet.re.kr)의 ‘R&D사업’ 참고

— <문 의 처> —

- 정 부 : 농림축산식품부 과학기술정책과 안형근 연구관
(Tel : 044-201-2456, E-mail : hgahn@korea.kr)
- 전문기관 : 농림수산식품기술기획평가원 사업관리실 류명선 연구원
(Tel : 031-420-6760, E-mail : rms@ipet.re.kr)

수출전략기술개발사업

부 처	담당부서	담당자
농림축산식품부	과학기술정책과	안형근 연구관

(전화 : 044-201-2456, E-mail : hgahn@korea.kr)

구 분	분류내용
(1) 지원분야	농림수산식품
(2) 연구수행주체	대학, 연구소, 기업, 기타연구기관 등
(3) 지원목적	산업기술개발
(4) 연구개발단계	응용연구, 개발연구
(5) 연구개발기간	12개월~60개월
(6) '13년 정부투자규모(억원)	160.3억원
(7) '13년 과제별 평균지원 금액(백만원)	449백만원('13년 현재 기준)

1. 사업개요

□ 개요

○ 사업목적

- FTA, DDA에 따른 세계 무한경쟁시대 도래에 따른 우리 농업의 경쟁력을 갖추기 위해서는 농산물 수출 촉진 기술개발 지원

○ 사업목표

- 수출용 농산물 및 축산물 발굴 및 개발, 가공 등의 기술개발 지원을 통한 수출 기반 구축
- 세포질 융성불임성을 이용한 종자 수출용 양배추 품종 개발, 세포융합기술을 이용한 첨단 육종 소재 개발

- 수출입 식물병 검역을 위한 진단기술 개발, 탄소절감형 축산물 유통기술 개발, 품종별 생산, 가공, 유통 시스템 연구개발을 통한 글로벌 브랜드 육성

2. 지원대상분야

- 특정 수출 품목의 유통, 수출 마케팅, 홍보 등을 위한 민간 주도의 연구 지원을 통한 국내 농산품 수출 확대 촉진
- 수출용 농산품 및 축산물 발굴 및 개발, 가공 등의 기술개발 지원을 통한 수출 기반 구축
- 품목별·수출 국가별 검역 및 유통 과정의 문제점 해결을 위한 수출 저장·유통 기술 및 검역 기술개발 지원

3. 신청자격

- 연구기관 신청자격
 - 국·공립연구기관
 - 「특정연구기관 육성법」제2조에 따른 연구기관
 - 「정부출연 연구기관 등의 설립·운영 및 육성에 관한 법률」에 따라 설립된 정부출연 연구기관 또는 「과학기술분야 정부출연 연구기관 등의 설립·운영 및 육성에 관한 법률」에 따라 설립된 과학기술분야 정부출연 연구기관
 - 「고등교육법」제2조에 따른 학교
 - 대통령령으로 정하는 기준에 해당하는 기업부설 연구소
 - 「민법」이나 다른 법률에 따라 설립된 법인인 연구기관
 - 그밖에 대통령령으로 정하는 농림수산식품과학기술분야의 연구기관 또는 단체

4. 지원내용 및 지원조건

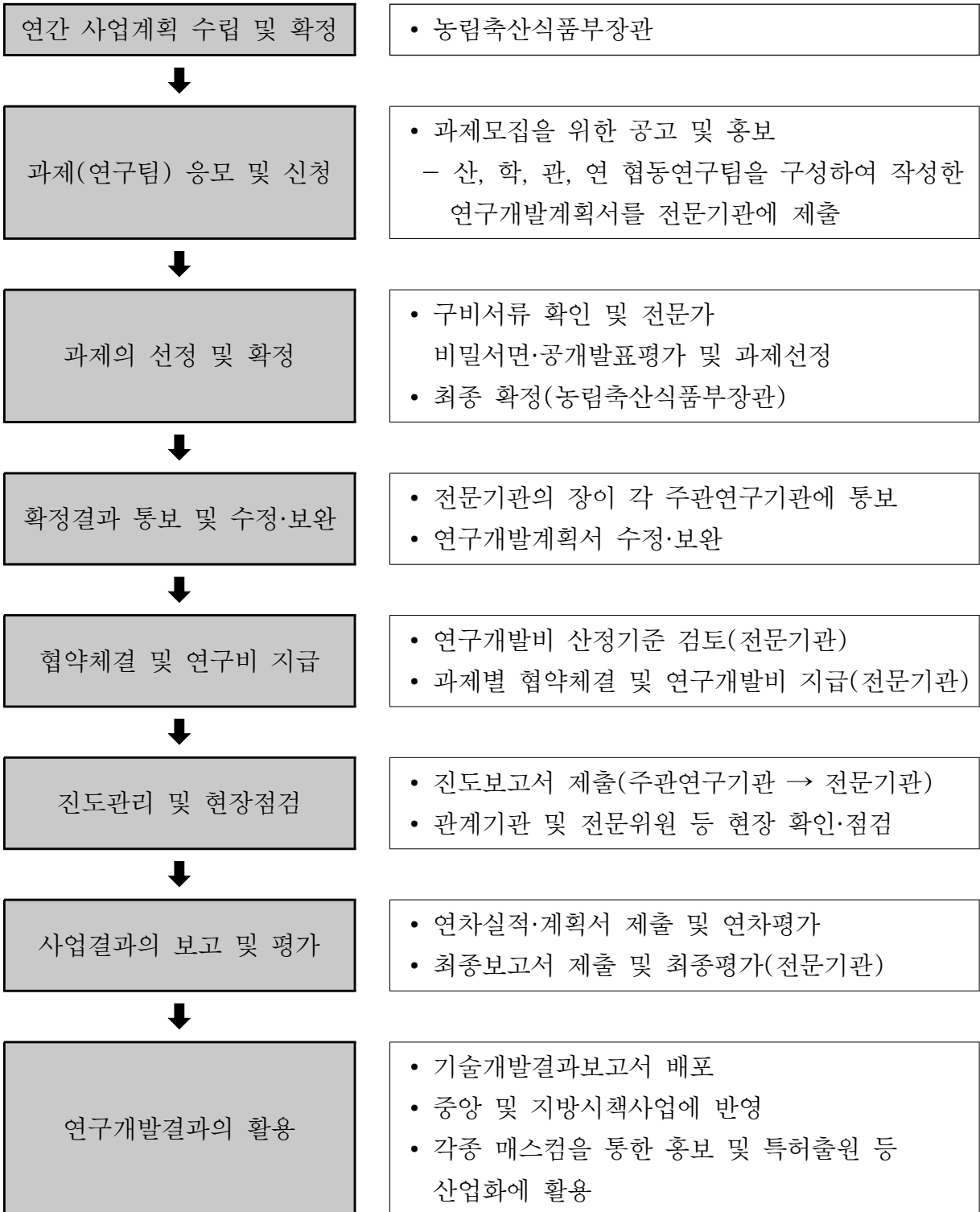
지원내용

- 사업 수행주체 : 농림축산식품부/농림수산식품기술기획평가원
- 지원규모 및 기간
 - 지정공모과제 : 과제별 제안요구서(RFP)의 연구개발비 및 연구기간 한도 이내에서 지원
 - 자유응모과제 : 연구책임자가 제안하는 연구내용에 따라 적정한 연구개발비 및 연구기간을 선정평가를 통해 책정하여 지원
- 지원형태 : 국고 출연 100%(대기업 50%, 중소기업 25% 이상 Matching)

지원조건

- 연차별 평가결과에 따라 계속 지원 여부 결정

5. 추진체계 및 절차



6. 추진일정

1분기	2분기	3분기	4분기
<ul style="list-style-type: none"> 계속과제 중간평가 	<ul style="list-style-type: none"> 사업공고 및 과제접수 선정평가 계속과제 중간평가 	<ul style="list-style-type: none"> 선정평가 및 협약체결 후보과제 순위별 지원 및 협약체결 계속과제 중간평가 	<ul style="list-style-type: none"> 후보과제 순위별 지원 및 협약체결 계속과제 중간평가

7. 제출서류

신규과제 선정 시

공통제출서류

- 연구개발계획서, 유사·중복성 검토의견서, 과제구성요건 검토확인서 등

해당 시 제출서류

- 기업체 주관연구기관 사전조사표 확인서, 국공립 연구기관 승인서, 보안등급 제안서 등

선정이후 관리 시

- 진도관리보고서, 연차실적계획서, 최종보고서, 연구개발비 사용실적보고서, 연구개발결과 활용보고서 등

8. 관련자료

관련규정

- 「농림수산식품과학기술육성법」, 동법 시행령, 시행규칙
- 「농림축산식품 연구개발사업 운영규정」
- 「농림축산식품 연구개발사업 관리기준」

농림수산식품기술기획평가원 홈페이지(www.ipet.re.kr)의 ‘R&D사업’ 참고

— <문 의 처> —

- 정 부 : 농림축산식품부 과학기술정책과 안형근 연구관
(Tel : 044-201-2456, E-mail : hgahn@korea.kr)
- 전문기관 : 농림수산식품기술기획평가원 사업관리실 김준현 연구원
(Tel : 031-420-6763, E-mail : jun@ipet.re.kr)

농림축산식품연구센터지원사업

부 처	담당부서	담당자
농림축산식품부	과학기술정책과	안형근 연구관

(전화 : 044-201-2456, E-mail : hgahn@korea.kr)

구 분	분류내용
(1) 지원분야	농림수산식품
(2) 연구수행주체	대학, 연구소, 기업, 기타연구기관 등
(3) 지원목적	연구개발, 산업기술개발
(4) 연구개발단계	응용연구, 개발연구
(5) 연구개발기간	36개월~84개월
(6) '13년 정부투자규모(억원)	30억원
(7) '13년 과제별 평균지원 금액(백만원)	1,000백만원('13년 현재 기준)

1. 사업개요

개요

사업목적

- 첨단 융합형 R&D 장기 지원으로 농업 분야 산업을 견인할 핵심기술 확보 및 우수 연구집단 육성

사업목표

- 세계적 수준의 핵심기술 확보 기술 달성을 위해 논문, 특허 등 기초원천연구 중심의 우수성과물 확보
- 핵심기술을 선도 할 수 있는 우수 인력 육성

2. 지원대상분야

- 농식품 분야 중 농학기반 학제 간 융합형 연구
 - 분자수준 제어 기반 농수산물 안전성 확보 신기술 개발
 - 지능형 농식품포장을 위한 지시계, RFID-지시계, 포장시스템 기술 개발
 - 채소육종 인력 양성 및 연구

3. 신청자격

- 연구기관 신청자격
 - 국·공립연구기관
 - 「특정연구기관 육성법」제2조에 따른 연구기관
 - 「정부출연 연구기관 등의 설립·운영 및 육성에 관한 법률」에 따라 설립된 정부출연 연구기관 또는 「과학기술분야 정부출연 연구기관 등의 설립·운영 및 육성에 관한 법률」에 따라 설립된 과학기술분야 정부출연 연구기관
 - 「고등교육법」제2조에 따른 학교
 - 대통령령으로 정하는 기준에 해당하는 기업부설 연구소
 - 「민법」이나 다른 법률에 따라 설립된 법인인 연구기관
 - 그밖에 대통령령으로 정하는 농림수산물과학기술분야의 연구기관 또는 단체

4. 지원내용 및 지원조건

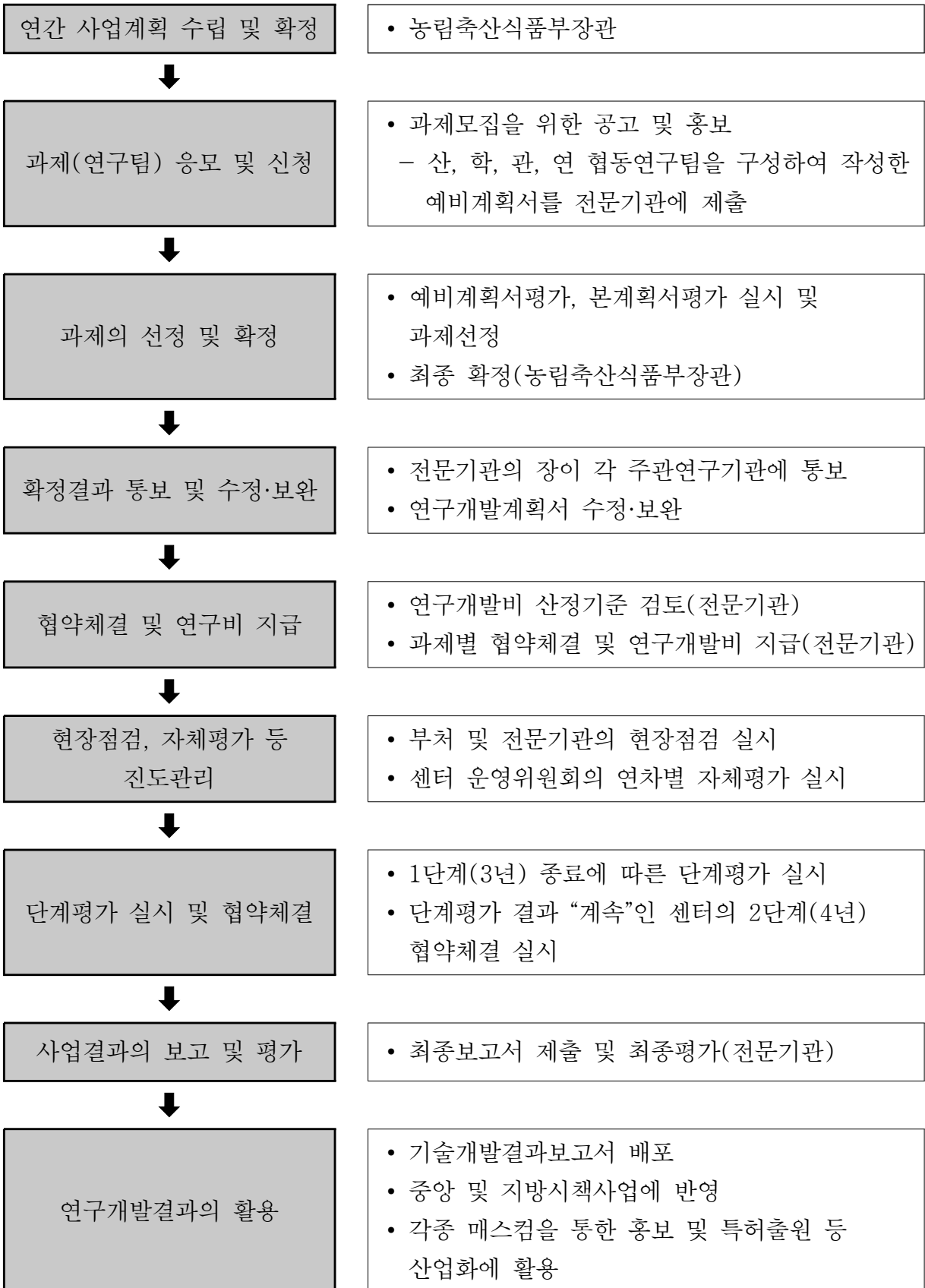
지원내용

- 사업 수행주체 : 농림축산식품부/농림수산식품기술기획평가원
- 지원기간 : 7(3+4)+(3)년
 - 3단계 지원(기초원천연구 3년, 응용개발연구 4년, 후속산업화 3년)
- 지원형태 : 국고 출연 100%(대기업 50%, 중소기업 25% 이상 Matching)

지원조건

- 연차별 평가결과에 따라 계속 지원 여부 결정

5. 추진체계 및 절차



6. 추진일정

1분기	2분기	3분기	4분기
• 계속과제 관리	• 계속과제 관리	• 단계평가	• 계속과제 관리

7. 제출서류

신규과제 선정 시

공통제출서류

- 연구개발계획서, 유사·중복성 검토의견서, 과제구성요건 검토확인서 등

해당 시 제출서류

- 기업체 주관연구기관 사전조사표 확인서, 국공립 연구기관 승인서, 보안등급 제안서 등

선정이후 관리 시

- 진도관리보고서, 자체평가보고서, 단계평가보고서, 최종보고서, 연구개발비 사용실적보고서, 연구개발결과 활용보고서 등

8. 관련자료

관련규정

- 「농림수산식품과학기술육성법」, 동법 시행령, 시행규칙
- 「농림축산식품 연구개발사업 운영규정」
- 「농림축산식품 연구개발사업 관리기준」

○ 「농림축산식품연구센터지원사업 평가·관리 지침」

□ 농림수산식품기술기획평가원 홈페이지(www.ipet.re.kr)의 ‘R&D사업’ 참고

— <문 의 처> —

○ 정 부 : 농림축산식품부 과학기술정책과 안형근 연구관

(Tel : 044-201-2456, E-mail : hgahn@korea.kr)

○ 전문기관 : 농림수산식품기술기획평가원 사업관리실 최재욱 선임연구원

(Tel : 031-420-6762, E-mail : jwchoi@ipet.re.kr)

첨단생산기술개발사업

부 처	담당부서	담당자
농림축산식품부	과학기술정책과	안형근 연구관

(전화 : 044-201-2456, E-mail : hgahn@korea.kr)

구 분	분류내용
(1) 지원분야	농림수산식품
(2) 연구수행주체	대학, 연구소, 기업, 기타연구기관 등
(3) 지원목적	연구개발, 산업기술개발
(4) 연구개발단계	응용연구, 개발연구
(5) 연구개발기간	24개월~60개월
(6) '13년 정부투자규모(억원)	187.5억원
(7) '13년 과제별 평균지원 금액(백만원)	360백만원('13년 현재 기준)

1. 사업개요

개요

사업목적

- 농축산업 인구의 감소 및 고령화, 농업경영비 상승 압력 증대 등의 불리여건을 최소화하기 위한 IT등 신기술 융합의 환경친화형·생산비절감형 첨단생산 산업기반 구축 및 산업화 촉진

사업목표

- IT, BT, NT, ET 등 주변 신기술을 신속히 적용하여 생물 생산 작업에 필요한 비용, 노동력, 시간, 농자재, 에너지를 줄이고, 생산품의 품질과 안전성을 높여 농업 및 농축산물의 국내·외 경쟁력을 높이기 위한 R&D 지원 및 산업화 촉진

- 경쟁 우위를 가지고 있는 IT 등 첨단기술을 이용한 생물생산 시설 첨단화 등을 달성하여 안전하고 경쟁력 있는 생산시스템 산업기반 구축
- 위해물질검출 정밀측정기 개발, 친환경·고성능 기자재 개발, 농업생산성 향상을 위한 첨단시설 개발 등으로 농업의 생산성·안전성 제고

2. 지원대상분야

식물생산시스템 구축

- 동·식물 생산에 필요한 에너지 및 생산비를 절감하고, 성장 환경 최적화를 위한 생산시스템 자동화 및 첨단화 기술개발

바이오매스 활용 시스템 구축

- 농업부산물·축산폐기물 등 농산자원 바이오매스를 활용한 농업생산시스템 및 에너지시스템 기술개발, 산업화 연구

첨단기자재 생산

- 고령화 대응 안전성, 편의성, 기능성을 보유한 저비용·고효율 생산기자재 개발 및 무인자동화 농작업 기계 개발

농업정보시스템 구축

- 정보기술(IT)과 주변 첨단과학기술을 농업에 적용하여 기후변화·지역적 특성 정보시스템을 구축하여 기술개발

3. 신청자격

연구기관 신청자격

- 국·공립연구기관
- 「특정연구기관 육성법」제2조에 따른 연구기관
- 「정부출연 연구기관 등의 설립·운영 및 육성에 관한 법률」에 따라 설립된 정부출연 연구기관 또는 「과학기술분야 정부출연 연구기관 등의 설립·운영 및 육성에 관한 법률」에 따라 설립된 과학기술분야 정부출연 연구기관
- 「고등교육법」제2조에 따른 학교
- 대통령령으로 정하는 기준에 해당하는 기업부설 연구소
- 「민법」이나 다른 법률에 따라 설립된 법인인 연구기관
- 그밖에 대통령령으로 정하는 농림수산식품과학기술분야의 연구기관 또는 단체

4. 지원내용 및 지원조건

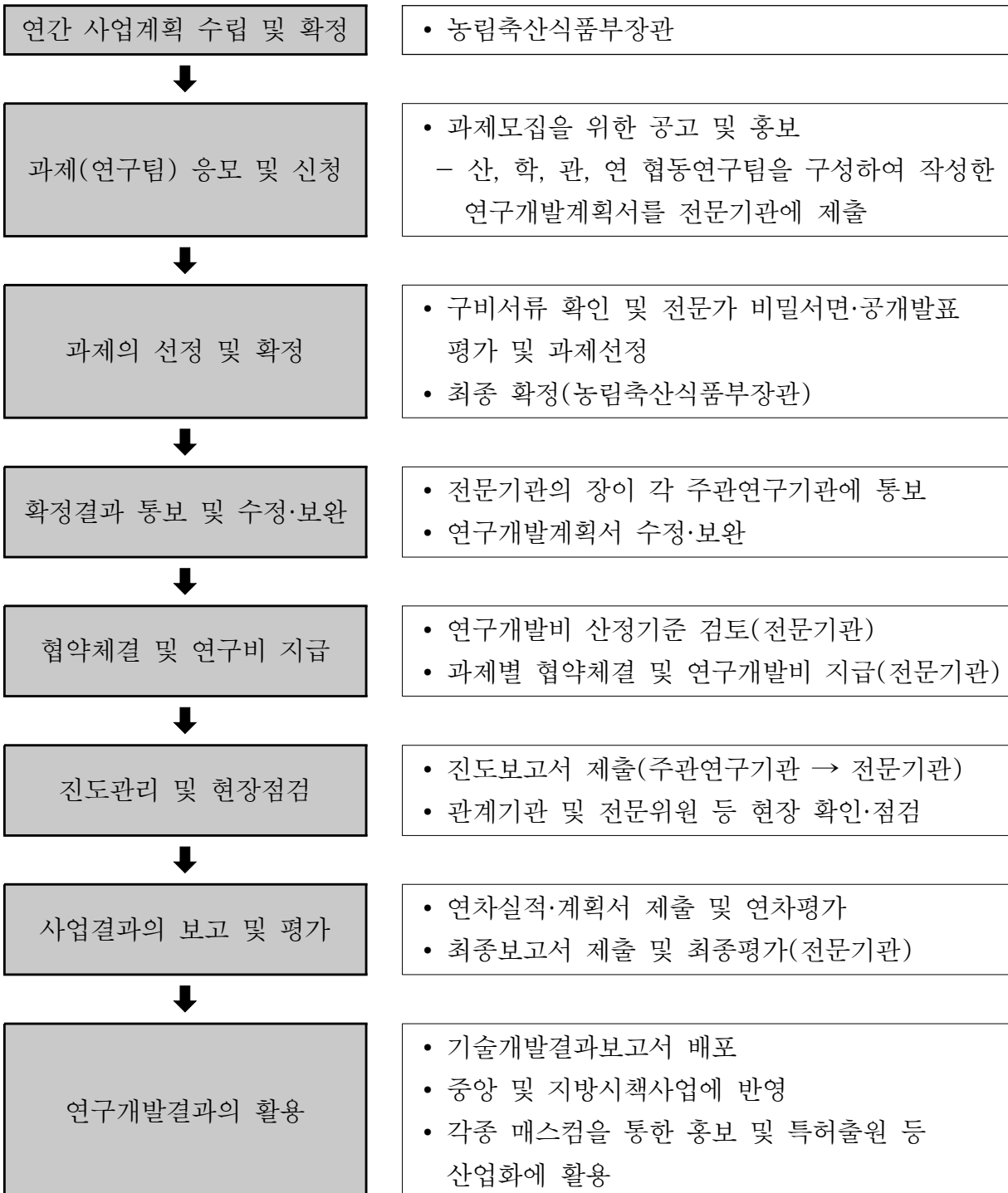
지원내용

- 사업 수행주체 : 농림축산식품부/농림수산식품기술기획평가원
- 지원규모 및 기간
 - 지정공모과제 : 과제별 제안요구서(RFP)의 연구개발비 및 연구기간 한도 이내에서 지원
 - 자유응모과제 : 연구책임자가 제안하는 연구내용에 따라 적정한 연구개발비 및 연구기간을 선정평가를 통해 책정하여 지원
- 지원형태 : 국고 출연 100%(대기업 50%, 중소기업 25% 이상 Matching)

□ 지원조건

○ 연차별 평가결과에 따라 계속 지원 여부 결정

5. 추진체계 및 절차



6. 추진일정

1분기	2분기	3분기	4분기
<ul style="list-style-type: none"> 계속과제 중간평가 	<ul style="list-style-type: none"> 사업공고 및 과제접수 선정평가 계속과제 중간평가 	<ul style="list-style-type: none"> 선정평가 및 협약체결 후보과제 순위별 지원 및 협약체결 계속과제 중간평가 	<ul style="list-style-type: none"> 후보과제 순위별 지원 및 협약체결 계속과제 중간평가

7. 제출서류

신규과제 선정 시

공통제출서류

- 연구개발계획서, 유사·중복성 검토의견서, 과제구성요건 검토확인서 등

해당 시 제출서류

- 기업체 주관연구기관 사전조사표 확인서, 국공립 연구기관 승인서, 보안등급 제안서 등

선정이후 관리 시

- 진도관리보고서, 연차실적계획서, 최종보고서, 연구개발비 사용실적보고서, 연구개발결과 활용보고서 등

8. 관련자료

관련규정

- 「농림수산식품과학기술육성법」, 동법 시행령, 시행규칙
- 「농림축산식품 연구개발사업 운영규정」
- 「농림축산식품 연구개발사업 관리기준」

농림수산식품기술기획평가원 홈페이지(www.ipet.re.kr)의 ‘R&D사업’ 참고

〈문의처〉

- 정 부 : 농림축산식품부 과학기술정책과 안형근 연구관
(Tel : 044-201-2456, E-mail : hgahn@korea.kr)
- 전문기관 : 농림수산식품기술기획평가원 사업관리실 정고운 연구원
(Tel : 031-420-6768, E-mail : goun@ipet.re.kr)