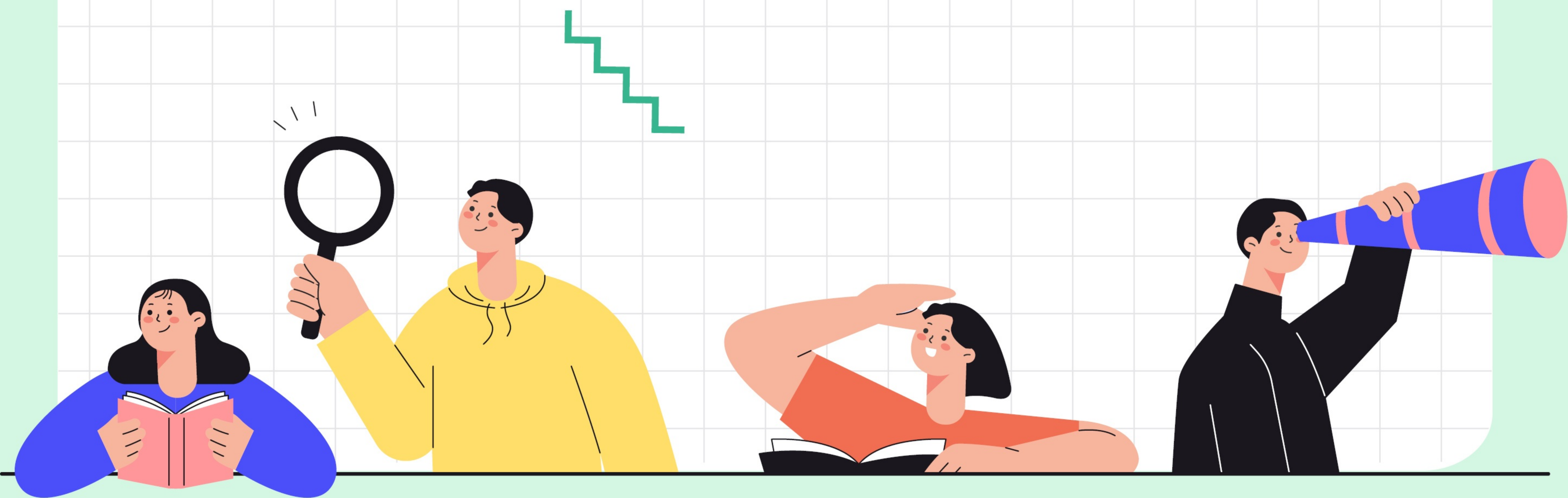


# 2026 봄호 원고모집 안내

중소벤처기업연구원(KOSI)은 중소기업의 경영전략과 정책개발을 연구하기 위해 설립된 중소기업부 산하 전문 연구평가기관입니다.

본원에서 발간하는 등재지『중소기업정책연구(Journal of SME Policy)』는 중소기업 정책 관련 주제에 대한 깊이 있는 분석을 통해 관련 분야의 합리적 방향을 제시 할 수 있는 연구 동향과 성과를 소개하는 전문학술지입니다. 2026년 봄호에 게재할 논문의 원고모집을 위해 아래와 같이 안내하오니 많은 관심과 투고 바랍니다.



## 논문주제

Research Paper(정책연구논문) : 중소기업 토픽 관련 심도 있는 연구논문\*

\*기술, 창업/벤처, 소상공인, 수출, 금융, 인력, 정책행정 등 4~5편 수록

## 투고자격

(주저자 및 공동저자 포함)

관련 전문가(학계·연구자) 및 대학원생

\* 소속 및 직위는 추후 게재 확정 시 확인할 예정임(증빙자료 제출)

\* 투고논문은 다른 간행물, 논문집 등에 발표되지 않은 창작물이어야 함

## 원고료

100만원/편 (게재가 확정된 논문의 경우)

## 논문접수 안내

**원고분량** 요약과 참고문헌을 포함하여 20매 내외 (A4 용지 1장당 공백제외 800자 미만, 영문초록 1장 이상 포함, 학술지 편집샘플 참조)

**제출내용** 1. 투고논문 원고(hwp 파일 제출, 본 학술지 형식에 맞출 것)  
2. 논문투고신청서(서명 후 제출)  
3. 개인정보 수집 이용동의서(서명 후 제출)

**봄호 심사대상 논문 접수기한** 2026년 3월 9일(월)

**접수방법** 이메일 접수(smepolicy@kosi.re.kr)

**작성요령** 별첨의 논문작성요령, 편집샘플 참조

## 논문심사 관련 안내

- 투고논문에 “중소기업에의 정책적 시사점” 포함 필수
- 논문심사 시 정책적 시사점이 많은 논문 우대
  - 편집회의 시 정책적 시사점을 중점으로 하여 최종 게재 가능 여부 확정
  - 투고논문의 최종 게재여부는 편집위원회에서 결정
- 편집회의에서 최종 게재논문 확정 시 추가적인 자료 수정 및 별도의 세미나 발표를 요청할 수 있음

## 문의

- 학술지『중소기업정책연구』 편집위원회
- E-mail: smepolicy@kosi.re.kr TEL: 02-707-9855