



Global Innovation  
**IC-PBL**



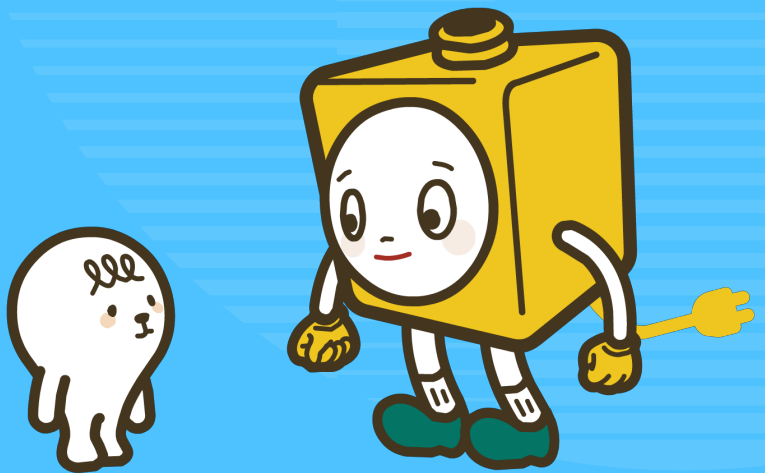
한양대학교

대학의 혁신  
연결에서 시작된다

안녕하세요!

# IC-PBL 공유·협력 컨소시엄입니다.

2025  
신규대학 모집 안내



IC-PBL  
SHARING AND COOPERATION  
CONSORTIUM



## 컨소시엄 소개

IC-PBL공유·협력컨소시엄은 대학 간의 교육 자원과 경험을 공유하고 지역사회 문제 해결을 위한 실천기반 교육을 확산함으로써 미래형 인재양성을 지원합니다.

## 컨소시엄 목표

IC-PBL공유·협력컨소시엄은 선도적 교육혁신 모델을 기반으로 대학 간 공유 교육 확대와 교육 수요자 맞춤 콘텐츠 확산을 통해 지자체와 함께 하는 지역혁신형 미래교육 기반을 만들어갑니다.

## 1,2차년도 참여대학



## 주요 사업 분야

### 공유협력

- 공유 프로그램과 지식학 협력을 통해 대학 간 연계 및 실천적 공유 문화 확산
- #네트워킹 데이 #산학협력 EXPO
- #성과공유 컨퍼런스

### 교육연수

- 변화하는 교육 환경에 대응하는 교수연수로 문제해결 역량 및 실천 중심 학습 문화 확산
- #IC-PBL 아카데미 #Lunch&Learn
- #SUMMER SCHOLARS

### 연구개발/컨설팅

- 지역혁신을 위한 연구개발과 대학 맞춤형 지원으로 공유 협력 모델 고도화
- #지역혁신 디자인씽킹 가이드북
- #CFC #IC-PBL 수업컨설팅

### 공유플랫폼

- 디지털 기반 공유플랫폼을 통해 교육자원 협력과 성과 확산, 지속 가능 성장 지원
- #IC-PBL 플랫폼 #IC-PBL 아카이브
- #콘텐츠 라이브러리 #역량진단센터

## 대표 프로그램 활동

### 💡 IC-PBL 지역혁신 메이커톤

지역을 바꾸는 힘, 우리 멋진 메이커 학생들의 프로젝트에서 시작됩니다!

컨소시엄 참여대학 총 61명의 학생들이 팀을 이뤄 1단계 문제발굴, 2단계 프리시즌 워크숍, 3단계 디자인씽킹 워크숍, 4단계 메이커톤 본선 발표까지 총 4단계의 문제해결 여정을 통해 실질적인 해결 방안을 제시하였습니다.



### 💡 런치앤런(Lunch&Learn) 교수법 아카데미

점심시간을 활용한 IC-PBL 캠퍼스디자인 수업 핵심 교수법!

수업의 설계-운영-평가 전 과정을 최신 디지털 도구와 접목하여 교수자에게 꼭 필요한 실천 중심 교수법을 체계적으로 전달했습니다. GPT 활용, 퍼실리테이션, 수업사례 분석 등 즉시 수업에 적용 가능한 콘텐츠로 매 강의 수강생 100명 이상이 참여하는 높은 성과를 나타냈습니다.



### 💡 네트워킹 데이(Networking Day)

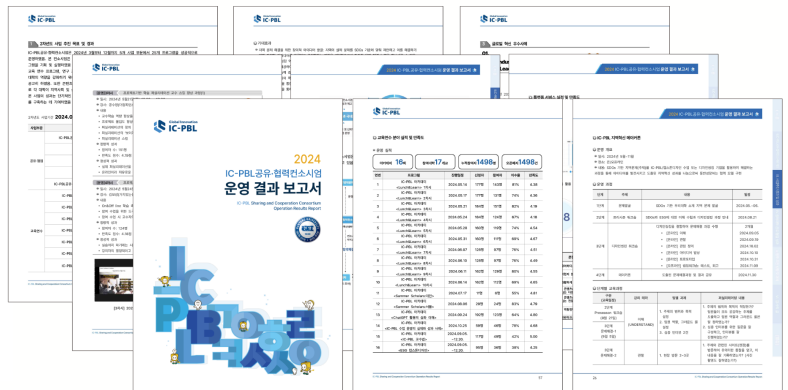
참여대학 실무책임자와 실무자들이 한자리에 모인 실질적 교류의 장!

컨소시엄 참여대학 간 운영 노하우와 우수사례를 공유하고 사업 운영상의 어려움과 해결방안에 대해 함께 논의하며 실행력 있는 협력 체계를 구축했습니다. 상호 이해와 정보 교환을 통해 IC-PBL 운영의 전문성과 실행력을 한층 높였습니다.



## 운영결과 보고서 제공

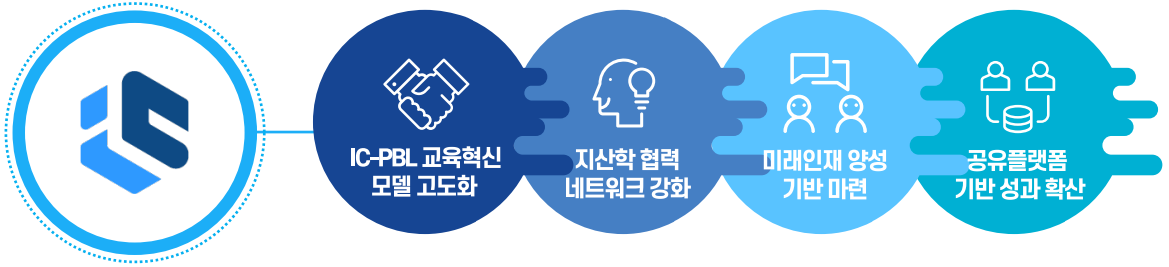
컨소시엄의 운영성과를 CQI보고서에 통합적으로 담아내어 참여 대학들이 성과분석 및 전략적 기획에 바로 활용할 수 있도록 제공합니다.



### 3차년도 사업 운영 방향

IC-PBL공유·협력컨소시엄은 지산학 협력 기반의 교육혁신 모델을 고도화하고 융합형 수업과 지역 문제 해결 프로젝트를 통해 미래인재 양성을 지원합니다. 지역사회·산업체와 연계된 문제 해결형 생태계를 구축하며 공유 플랫폼을 통해 성과를 확산하고 RISE 등 정책 연계 기반을 강화합니다.

### 3차년도 사업 분야



분야	프로그램	주요 내용	운영시기
공유 협력	IC-PBL 기반 교육 지역혁신 역량강화 세미나	· RISE 사업의 지역혁신 · 오픈이노베이션의 활용	7월 중
	K-SDGs 기반 지역문제 현안 발굴 챌린지	· 지역문제해결을위한디자인씹킹워크숍 · 온라인 멘토링	8~9월 중
	가치 창출형 혁신 모델 우수사례 세미나	· 업스킬링&리스킬링 · QBL/IC-PBL 등 수업 우수사례	10~11월 중
교육 연수	문제해결을 위한 실천형 IC-PBL 교수 역량강화 아카데미	· IC-PBL 중요성 및 사례 · AIDX 도구를 활용한 문제 도출 · 창의적 사고기법 및 실습	8~9월 중
진흥 행사	상호교류 활성화를 위한 네트워킹	· 신규참여대학 소개 · 교수자간교류활성화및협력강화	7~8월 중
	3차년도 성과공유 컨퍼런스	· 성과 공유 및 향후 전략 논의	'26 1~2월 중
공유 플랫폼	IC-PBL 우수사례	IC-PBL/캡스톤디자인 수업 우수사례, 시나리오 경진대회 우수사례 등	상시 게시
	IC-PBL 아카이브	연구자료/사회이슈/최신뉴스 기반 현장감 있는 문제 시나리오 제시	상시 게시
	On Briefing 뉴스레터	참여대학 및 컨소시엄 소식, 유관사업 및 정책, 관련 뉴스 등	상시 게시

\*상기 내용 및 일정은 운영위원회 결정 및 운영기관의 사정에 따라 변경될 수 있습니다.

## 컨소시엄 성과 활용 방안

# RISE

RISE(지역혁신중심 대학지원체계)는 지역과 대학이 협력해 지역문제 해결과 인재 양성을 실현하는 고등교육 지원 정책입니다. 지자체·산업체와 함께 공동과제, 맞춤형 교육 등을 추진하며 실천 중심의 지산학 협력 모델을 실현합니다. 이를 통해 지역과 대학이 함께 성장하는 지속 가능한 혁신 생태계를 만들어갑니다.

### 핵심성과지표

- 지역별 대표 과제의 성과목표 달성률
- 지산학연 협업 실적 증가율
- 성인학습자 고등교육 실적 증가율
- 지역정주 취업 증가율
- 지역혁신체제 만족도 증가율
- 대학의 지역경제 영향력 증가율

### 단위과제 성과지표

- 학생 역량강화 프로그램 참여자 수
- 학생 역량강화 프로그램 운영 건수
- 공동교육과정 운영 실적
- 공동교육과정 참여학생 수
- 공동교육과정 이수학생 수
- 협약기관 확보 수
- 지역 맞춤 공동과제 발굴 및 대응
- 비학위/비교과 교육과정 운영 실적
- 네트워크 구축 및 인프라 공유 실적
- 지역 특화분야 교육과정 개발 및 운영
- 대학 간 공동 자원활용 및 프로그램 추진
- 지역혁신주체와의 협업 프로그램 추진

### 컨소시엄 종합 결과보고서

#### 메이커톤

- 참여학교, 참여자 수
- 제안문제, 도출문제 수
- 교육 시간
- 만족도

#### 아카데미

- 진행 횟수
- 참여대학 수
- 이수자 수, 배지 발급 수
- 만족도

#### 운영 성과

- 신규 참여대학 건수
- 협약 체결 건수
- 운영 및 사업 만족도

#### 공유플랫폼

- 콘텐츠 수, 조회 수, 회원 수
- 역량진단 진행 횟수
- 플랫폼 이용 만족도

컨퍼런스, 포럼, 성과공유회 등 행사 진행 횟수, 참가자 수

컨설팅 진행 횟수, 만족도

대학과 지자체가 함께 만들어가는 미래교육의 실천모델!  
“IC-PBL공유·협력컨소시엄” 이 함께합니다.

## 왜 지금, IC-PBL공유·협력컨소시엄인가요?

- 1 다양한 주체와의 연계를 고려한 공유·협력 기반을 선제적으로 설계·운영하고 있습니다.
- 2 지역사회와 산업체를 연결하는 실천 중심 프로젝트를 통해 지역문제 해결과 지속가능한 성과를 도출합니다.
- 3 대학 간 네트워크를 통해 우수 콘텐츠를 공동 활용하고 지역맞춤형 교육 모델을 확산합니다.
- 4 참여대학의 공유성과를 데이터화하고 확산하여 지자체와 대학의 전략 수립 및 협력사업에 연계될 수 있도록 지원합니다.



함께할 대학을 기다립니다!

| 신규 가입 문의 |

IC-PBL공유·협력컨소시엄 운영기관 미래교육혁신네트워크

✉ fein@motiv.kr ☎ 070-7174-2077

\* 본 컨소시엄은 참여대학의 회원비로 운영됩니다.



가입 상담 신청하기