

# 기상자료개방포털 전체 자료

## 데이터

### 기상관측

- 지상
- 종관기상관측
- 방재기상관측
- 농업기상관측
- 북한기상관측
- 고층
- 레윈존데
- 연직바람관측

### 해양

- 해양기상부이
- 등표기상관측
- 파고부이

### 항공

- 공항기상관측

### 황사

- 부유분진측정

### 레이더

- 지점별
- 합성장

### 위성

- 천리안

### 기상예보

- 동네예보
- 실황분석
- 초단기예보
- 단기예보

### 수치예보모델

- 기상모델
- 지역예보모델(RDAPS)
- 국지예보모델(LDAPS)
- 초단기예보모델

### 파랑모델

- 지역파랑모델
- 전국파랑모델

### 수치일기도

- 수치일기도

### 기후변화감시관측

- 기후변화감시
- 온실가스
- 반응가스
- 에어로졸
- 성층권오존
- 자외선
- 강수화학

### 역사기후

- 조선시대관측
- 조선왕조실록
- 각사등록
- 해관기상관측

### 근대기상관측

- 일기도
- 자기기록지
- 통계원부류

## 기후통계분석

### 기후통계

- 기온분석
- 강수분석
- 장마
- 바람장미
- 폭염일수
- 황사일수
- 열대야일수
- 다중지점통계
- 계급별 통계
- 평년값
- 극값순위
- 24절기

### 기후지수

- 체감온도
- 실습습도
- 열지수
- 냉/난방도일
- 적산온도

## 오픈 API

- 동네예보
- 중기예보
- 예보구역
- 생활기상
- 보건기상
- 항공기상정보
- 간행물
- 레이더영상
- 위성영상



언제, 어디서, 누구든지  
모든 날씨데이터를  
한 곳에서 찾을 수 있습니다.

## 기상자료개방포털

<https://data.kma.go.kr>



## 날씨데이터서비스 기상자료개방포털

## 국가기후데이터센터

우)07062 서울시 동작구 여의대방로16길 61  
대표전화 (02)2181-0233  
(평일 9:00~18:00, 야간휴일은 당직실 연결)

<https://data.kma.go.kr>

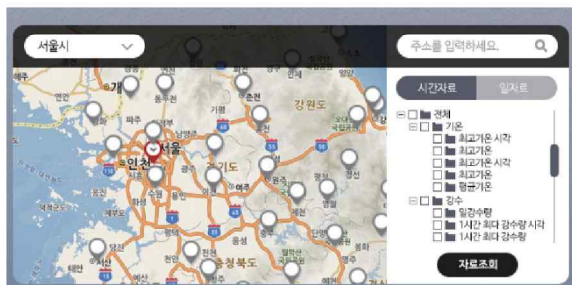
## 날씨데이터를 한곳에서 즉시 가져갈 수 있어요

지상, 해양, 고층, 항공관측, 레이더, 수치예보모델자료 등 95종류의 날씨 데이터를 다운로드 받을 수 있습니다.



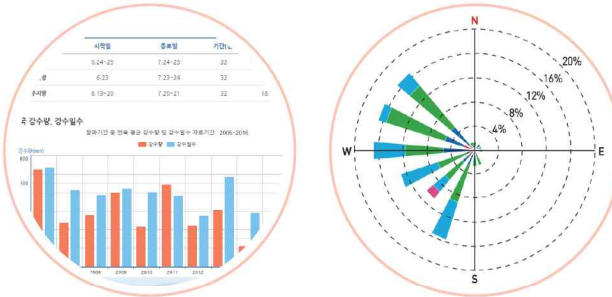
## 지역과 기상요소만 기억하세요.

기온, 강수량 등 찾고 싶은 지역의 날씨데이터를 지도에서 쉽게 찾을 수 있습니다.

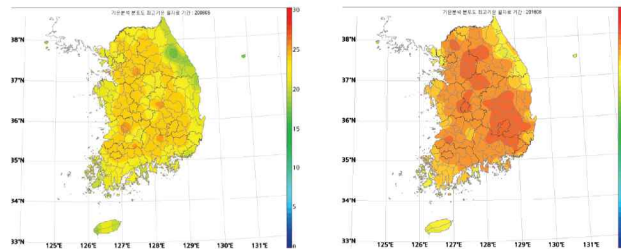


## 우리나라의 100년 이상 기후통계를 알 수 있어요

기온분석, 강수분석, 바람장미, 다중지점통계, 극값순위, 기후평년값, 장마, 황사일수, 폭염일수, 열대야일수, 24절기 등 18종류의 기후통계분석정보를 이용하실 수 있습니다.



## 우리나라는 최근 10년 동안 얼마나 더워졌을까요?



2006년 5월 최고기온

2016년 5월 최고기온

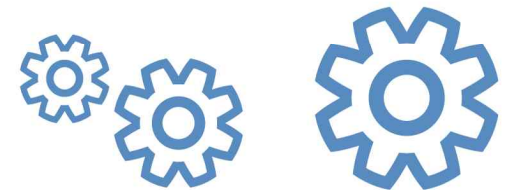
2016년 5월의 최고기온은 평균 25도로  
2006년 5월의 22도 보다 3도 높아졌어요.

## 어떤 데이터가 있는지 궁금할 때 카탈로그를 찾아보세요

데이터의 생산 및 처리과정에 대한 정보로서 데이터를 분석, 활용하기 쉽도록 데이터 카탈로그를 제공합니다.

## 개발자를 위한 오픈 API 서비스를 이용해보세요

반짝이는 아이디어로 날씨데이터와 다른 정보를 융·복합하여 새로운 서비스를 직접 개발할 수 있습니다.



## 이렇게 많은 날씨 데이터 어디에 쓰나요?

- ⚡ 날씨가 상품 매출에 미치는 영향을 분석할 때
  - ⚡ 인체에 날씨가 미치는 영향을 연구할 때
  - ⚡ 날씨에 따른 작물 성장 상태를 파악하고 싶을 때
  - ⚡ 작물의 파종·수확 시기를 준비해야할 때
  - ⚡ 에너지 사업을 계획할 때
  - ⚡ 건설 입지를 선정할 때
- 등 '기상자료개방포털'에서 찾고 있는 날씨 데이터를 자유롭게 이용할 수 있습니다.

